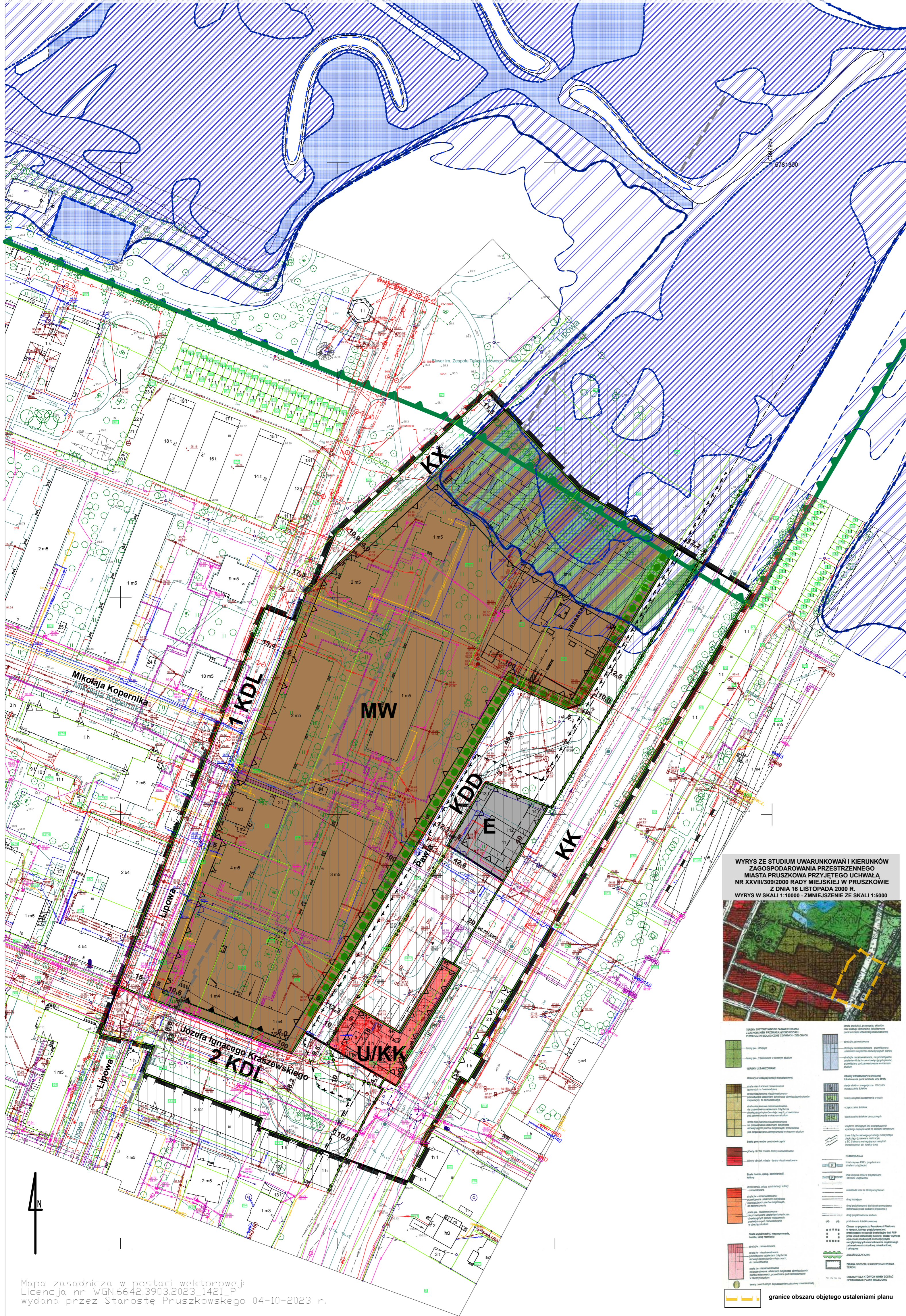




**MIEJSKOWY PLAN ZAGOSPODAROWANIA PRZESTRZENNEGO
CZĘŚCI OBSZARU MIASTA PRUSZKOWA - KOPERNIKA - OBSZAR II**
PROJEKT ZAŁĄCZNIKA NR 1 DO UCHWAŁY NR V.57.2024 RADY MIASTA PRUSZKOWA Z DNIA 29 SIERPNI 2024 R.



OZNACZENIA OBOWIĄZUJĄCE

	GRANICA OBSZARU OBJĘTEGO PLANEM
	LINIE ROZGRANICZAJĄCE TERENY O RÓŻNYM PRZEZNACZENIU LUB RÓŻNYCH ZASADACH ZAGOSPODAROWANIA
	OBOWIĄZUJĄCE LINIE ZABUDOWY
	NIEPRZEKRACZALNE LINIE ZABUDOWY
	MIEJSCA ZMIANY LINII ZABUDOWY
	ZWYMIAROWANE ODLEGŁOŚCI ELEMENTÓW ZAGOSPODAROWANIA
	TEREN ZABUDOWY MIESZKANIOWEJ WIELORODZINNEJ
	TEREN ZABUDOWY USŁUGOWEJ W OBSZARZE KOLEJOWYM
	TEREN INFRASTRUKTURY TECHNICZNEJ - ELEKTROENERGETYKA
	TERENY DRÓG PUBLICZNYCH - DRÓG LOKALNYCH
	TERENY DRÓGI PUBLICZNEJ - DRÓGI DOJAZDOWEJ
	TEREN CIĄGU PIESZO-JEZDNEGO
	TEREN KOMUNIKACJI KOLEJOWEJ
	NASADZENIA SZPALEROWE ZIELENI

OZNACZENIA WYNIKAJĄCE Z WYMOGÓW PRZEPISÓW ODREBNYCH

	GRANICA STREFY ZWYKLEJ WARSZAWSKIEGO OBSZARU CHRONIONEGO KRAJOBRAZU
	GRANICA I OBSZAR NARAŻONY NA NIEBEZPIECZEŃSTWO POWODZI, NA KTÓRYM PRAWDOPODOBIEŃSTWO WYSTĄPIENIA POWODZI JEST NISKIE I WYNOŚI RAZ NA 500 LAT
	GRANICA I OBSZAR SZCZEGÓLNEGO ZAGROŻENIA POWODZI, NA KTÓRYM PRAWDOPODOBIEŃSTWO WYSTĄPIENIA POWODZI JEST ŚREDNIE I WYNOŚI RAZ NA 100 LAT
	GRANICA I OBSZAR SZCZEGÓLNEGO ZAGROŻENIA POWODZI, NA KTÓRYM PRAWDOPODOBIEŃSTWO WYSTĄPIENIA POWODZI JEST WYSOKIE I WYNOŚI RAZ NA 10 LAT
	GRANICA POTENCJALNEGO ODZIAŁYWANIA AKUSTYCZNEGO KOMUNIKACJI KOLEJOWEJ
	GRANICA STREFY OGRANICZEŃ W ZAINWESTOWANIU OD GRANICY OBSZARU KOLEJOWEGO

OZNACZENIA INFORMACYJNE

	GRANICE DZIAŁEK
	GRANICE DZIAŁEK, PO KTÓRYCH WYZNACZONO LINIE ROZGRANICZAJĄCE TERENY O RÓŻNYM PRZEZNACZENIU LUB RÓŻNYCH ZASADACH ZAGOSPODAROWANIA
	NR DZIAŁEK
	BUDYNKI ISTNIEJĄCE
	NR ADRESOWE BUDYNKÓW
	LINIA ODLEGŁOŚCI 20 M OD OSI SKRAJNEGO TORU
	GRANICA OBSZARU KOLEJOWEGO

ZASADY OBSŁUGI INFRASTRUKTURĄ TECHNICZNĄ

	WODOCIĄGI
	KANALIZACJA SANITARNA (BYTOWA)
	KANALIZACJA DESZCZOWA
	LINE ELEKTROENERGETYCZNE
	SIEĆ GAZOWA
	MIEJSKA SIEĆ CIEPŁNA - KANAŁOWA
	SIEĆ TELEKOMUNIKACYJNA
	WODOCIĄGI PROJEKTOWANE
	KANALIZACJA SANITARNA PROJEKTOWANA
	KANALIZACJA DESZCZOWA PROJEKTOWANA

WYRYS ZE STUDIUM UWARUNKOWAŃ I KIERUNKÓW ZAGOSPODAROWANIA PRZESTRZENNEGO MIASTA PRUSZKOWA PRZYJĘTEGO UCHWAŁĄ NR XXVIII/309/2000 RADY MIEJSKIEJ W PRUSZKOWIE Z DNIA 16 LISTOPADA 2000 R. WYRYS W SKALI 1:10000 - ZMNIJSZENIE ZE SKALI 1:5000



	obszar o znaczeniu krajoznawczym
	obszar o znaczeniu historycznym
	obszar o znaczeniu kulturowym
	obszar o znaczeniu przyrodniczym
	obszar o znaczeniu ekologicznym
	obszar o znaczeniu archeologicznym
	obszar o znaczeniu historyczno-urbanistycznym
	obszar o znaczeniu przyrodniczym
	obszar o znaczeniu przyrodniczym
	obszar o znaczeniu przyrodniczym
	obszar o znaczeniu przyrodniczym
	obszar o znaczeniu przyrodniczym
	obszar o znaczeniu przyrodniczym
	obszar o znaczeniu przyrodniczym
	obszar o znaczeniu przyrodniczym
	obszar o znaczeniu przyrodniczym
	obszar o znaczeniu przyrodniczym
	obszar o znaczeniu przyrodniczym
	obszar o znaczeniu przyrodniczym
	obszar o znaczeniu przyrodniczym
	obszar o znaczeniu przyrodniczym
	obszar o znaczeniu przyrodniczym
	obszar o znaczeniu przyrodniczym
	obszar o znaczeniu przyrodniczym
	obszar o znaczeniu przyrodniczym
	obszar o znaczeniu przyrodniczym
	obszar o znaczeniu przyrodniczym
	obszar o znaczeniu przyrodniczym
	obszar o znaczeniu przyrodniczym
	obszar o znaczeniu przyrodniczym
	obszar o znaczeniu przyrodniczym
	obszar o znaczeniu przyrodniczym
	obszar o znaczeniu przyrodniczym
	obszar o znaczeniu przyrodniczym
	obszar o znaczeniu przyrodniczym
	obszar o znaczeniu przyrodniczym
	obszar o znaczeniu przyrodniczym
	obszar o znaczeniu przyrodniczym
	obszar o znaczeniu przyrodniczym
	obszar o znaczeniu przyrodniczym
	obszar o znaczeniu przyrodniczym
	obszar o znaczeniu przyrodniczym
	obszar o znaczeniu przyrodniczym
	obszar o znaczeniu przyrodniczym
	obszar o znaczeniu przyrodniczym
	obszar o znaczeniu przyrodniczym
	obszar o znaczeniu przyrodniczym
	obszar o znaczeniu przyrodniczym
	obszar o znaczeniu przyrodniczym
	obszar o znaczeniu przyrodniczym
	obszar o znaczeniu przyrodniczym
	obszar o znaczeniu przyrodniczym
	obszar o znaczeniu przyrodniczym
	obszar o znaczeniu przyrodniczym
	obszar o znaczeniu przyrodniczym
	obszar o znaczeniu przyrodniczym
	obszar o znaczeniu przyrodniczym
	obszar o znaczeniu przyrodniczym
	obszar o znaczeniu przyrodniczym
	obszar o znaczeniu przyrodniczym
	obszar o znaczeniu przyrodniczym
	obszar o znaczeniu przyrodniczym
	obszar o znaczeniu przyrodniczym
	obszar o znaczeniu przyrodniczym
	obszar o znaczeniu przyrodniczym
	obszar o znaczeniu przyrodniczym
	obszar o znaczeniu przyrodniczym
	obszar o znaczeniu przyrodniczym
	obszar o znaczeniu przyrodniczym
	obszar o znaczeniu przyrodniczym
	obszar o znaczeniu przyrodniczym
	obszar o znaczeniu przyrodniczym
	obszar o znaczeniu przyrodniczym
	obszar o znaczeniu przyrodniczym
	obszar o znaczeniu przyrodniczym
	obszar o znaczeniu przyrodniczym
	obszar o znaczeniu przyrodniczym
	obszar o znaczeniu przyrodniczym
	obszar o znaczeniu przyrodniczym
	obszar o znaczeniu przyrodniczym
	obszar o znaczeniu przyrodniczym
	obszar o znaczeniu przyrodniczym
	obszar o znaczeniu przyrodniczym
	obszar o znaczeniu przyrodniczym
	obszar o znaczeniu przyrodniczym
	obszar o znaczeniu przyrodniczym
	obszar o znaczeniu przyrodniczym
	obszar o znaczeniu przyrodniczym
	obszar o znaczeniu przyrodniczym
	obszar o znaczeniu przyrodniczym
	obszar o znaczeniu przyrodniczym
	obszar o znaczeniu przyrodniczym
	obszar o znaczeniu przyrodniczym
	obszar o znaczeniu przyrodniczym
	obszar o znaczeniu przyrodniczym
	obszar o znaczeniu przyrodniczym
	obszar o znaczeniu przyrodniczym
	obszar o znaczeniu przyrodniczym
	obszar o znaczeniu przyrodniczym
	obszar o znaczeniu przyrodniczym
	obszar o znaczeniu przyrodniczym
	obszar o znaczeniu przyrodniczym
	obszar o znaczeniu przyrodniczym
	obszar o znaczeniu przyrodniczym
	obszar o znaczeniu przyrodniczym
	obszar o znaczeniu przyrodniczym
	obszar o znaczeniu przyrodniczym
	obszar o znaczeniu przyrodniczym
	obszar o znaczeniu przyrodniczym
	obszar o znaczeniu przyrodniczym
	obszar o znaczeniu przyrodniczym
	obszar o znaczeniu przyrodniczym
	obszar o znaczeniu przyrodniczym
	obszar o znaczeniu przyrodniczym
	obszar o znaczeniu przyrodniczym
	obszar o znaczeniu przyrodniczym
	obszar o znaczeniu przyrodniczym
	obszar o znaczeniu przyrodniczym
	obszar o znaczeniu przyrodniczym
	obszar o znaczeniu przyrodniczym
	obszar o znaczeniu przyrodniczym
	obszar o znaczeniu przyrodniczym
	obszar o znaczeniu przyrodniczym
	obszar o znaczeniu przyrodniczym
	obszar o znaczeniu przyrodniczym
	obszar o znaczeniu przyrodniczym
	obszar o znaczeniu przyrodniczym
	obszar o znaczeniu przyrodniczym
	obszar o znaczeniu przyrodniczym
	obszar o znaczeniu przyrodniczym
	obszar o znaczeniu przyrodniczym
	obszar o znaczeniu przyrodniczym
	obszar o znaczeniu przyrodniczym
	obszar o znaczeniu przyrodniczym
	obszar o znaczeniu przyrodniczym
	obszar o znaczeniu przyrodniczym
	obszar o znaczeniu przyrodniczym
	obszar o znaczeniu przyrodniczym
	obszar o znaczeniu przyrodniczym
	obszar o znaczeniu przyrodniczym
	obszar o znaczeniu przyrodniczym
	obszar o znaczeniu przyrodniczym
	obszar o znaczeniu przyrodniczym
	obszar o znaczeniu przyrodniczym
	obszar o znaczeniu przyrodniczym
	obszar o znaczeniu przyrodniczym
	obszar o znaczeniu przyrodniczym
	obszar o znaczeniu przyrodniczym
	obszar o znaczeniu przyrodniczym
	obszar o znaczeniu przyrodniczym
	obszar o znaczeniu przyrodniczym
	obszar o znaczeniu przyrodniczym
	obszar o znaczeniu przyrodniczym
	obszar o znaczeniu przyrodniczym
	obszar o znaczeniu przyrodniczym
	obszar o znaczeniu przyrodniczym
	obszar o znaczeniu przyrodniczym
	obszar o znaczeniu przyrodniczym
	obszar o znaczeniu przyrodniczym
	obszar o znaczeniu przyrodniczym
	obszar o znaczeniu przyrodniczym
	obszar o znaczeniu przyrodniczym
	obszar o znaczeniu przyrodniczym
	obszar o znaczeniu przyrodniczym
	obszar o znaczeniu przyrodniczym
	obszar o znaczeniu przyrodniczym
	obszar o znaczeniu przyrodniczym
	obszar o znaczeniu przyrodniczym
	obszar o znaczeniu przyrodniczym
	obszar o znaczeniu przyrodniczym
	obszar o znaczeniu przyrodniczym
	obszar o znaczeniu przyrodniczym
	obszar o znaczeniu przyrodniczym
	obszar o znaczeniu przyrodniczym
	obszar o znaczeniu przyrodniczym
	obszar o znaczeniu przyrodniczym
	obszar o znaczeniu przyrodniczym
	obszar o znaczeniu przyrodniczym
	obszar o znaczeniu przyrodniczym
	obszar o znaczeniu przyrodniczym
	obszar o znaczeniu przyrodniczym
	obszar o znaczeniu przyrodniczym
	obszar o znaczeniu przyrodniczym
	obszar o znaczeniu przyrodniczym
	obszar o znaczeniu przyrodniczym
	obszar o znaczeniu przyrodniczym
	obszar o znaczeniu przyrodniczym
	obszar o znaczeniu przyrodniczym
	obszar o znaczeniu przyrodniczym
	obszar o znaczeniu przyrodniczym
	obszar o znaczeniu przyrodniczym
	obszar o znaczeniu przyrodniczym
	obszar o znaczeniu przyrodniczym
	obszar o znaczeniu przyrodniczym
	obszar o znaczeniu przyrodniczym
	obszar o znaczeniu przyrodniczym
	obszar o znaczeniu przyrodniczym
	obszar o znaczeniu przyrodniczym
	obszar o znaczeniu przyrodniczym
	obszar o znaczeniu przyrodniczym
	obszar o znaczeniu przyrodniczym
	obszar o znaczeniu przyrodniczym
	obszar o znaczeniu przyrodniczym
	obszar o znaczeniu przyrodniczym
	obszar o znaczeniu przyrodniczym
	obszar o znaczeniu przyrodniczym
	obszar o znaczeniu przyrodniczym
	obszar o znaczeniu przyrodniczym
	obszar o znaczeniu przyrodniczym
	obszar o znaczeniu przyrodniczym
	obszar o znaczeniu przyrodniczym
	obszar o znaczeniu przyrodniczym
	obszar o znaczeniu przyrodniczym
	obszar o znaczeniu przyrodniczym
	obszar o znaczeniu przyrodniczym
	obszar o znaczeniu przyrodniczym
	obszar o znaczeniu przyrodniczym
	obszar o znaczeniu przyrodniczym
	obszar o znaczeniu przyrodniczym
	obszar o znaczeniu przyrodniczym
	obszar o znaczeniu przyrodniczym
	obszar o znaczeniu przyrodniczym
	obszar o znaczeniu przyrodniczym
	obszar o znaczeniu przyrodniczym
	obszar o znaczeniu przyrodniczym
	obszar o znaczeniu przyrodniczym
	obszar o znaczeniu przyrodniczym
	obszar o znaczeniu przyrodniczym
	obszar o znaczeniu przyrodniczym
	obszar o znaczeniu przyrodniczym
	obszar o znaczeniu przyrodniczym
	obszar o znaczeniu przyrodniczym
	obszar o znaczeniu przyrodniczym
	obszar o znaczeniu przyrodniczym
	obszar o znaczeniu przyrodniczym
	obszar o znaczeniu przyrodniczym
	obszar o znaczeniu przyrodniczym
	obszar o znaczeniu przyrodniczym
	obszar o znaczeniu przyrodniczym
	obszar o znaczeniu przyrodniczym
	obszar o znaczeniu przyrodniczym
	obszar o znaczeniu przyrodniczym
	obszar o znaczeniu przyrodniczym
	obszar o znaczeniu przyrodniczym
	obszar o znaczeniu przyrodniczym
	obszar o znaczeniu przyrodniczym
	obszar o znaczeniu przyrodniczym
	obszar o znaczeniu przyrodniczym
	obszar o znaczeniu przyrodniczym
	obszar o znaczeniu przyrodniczym
	obszar o znaczeniu przyrodniczym
	obszar o znaczeniu przyrodniczym
	obszar o znaczeniu przyrodniczym
	obszar o znaczeniu przyrodniczym
	obszar o znaczeniu przyrodniczym
	obszar o znaczeniu przyrodniczym
	obszar o znaczeniu przyrodniczym
	obszar o znaczeniu przyrodniczym
	obszar o znaczeniu przyrodniczym
	obszar o znaczeniu przyrodniczym
	obszar o znaczeniu przyrodniczym
	obszar o znaczeniu przyrodniczym
	obszar o znaczeniu przyrodniczym
	obszar o znaczeniu przyrodniczym
	obszar o znaczeniu przyrodniczym
	obszar o znaczeniu przyrodniczym
	obszar o znaczeniu przyrodniczym
	obszar o znaczeniu przyrodniczym
	obszar o znaczeniu przyrodniczym
	obszar o znaczeniu przyrodniczym
	obszar o znaczeniu przyrodniczym
	obszar o znaczeniu przyrodniczym
	obszar o znaczeniu przyrodniczym
	obszar o znaczeniu przyrodniczym
	obszar o znaczeniu przyrodniczym
	obszar o znaczeniu przyrodniczym
	obszar o znaczeniu przyrodniczym
	obszar o znaczeniu przyrodniczym