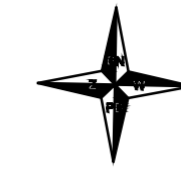
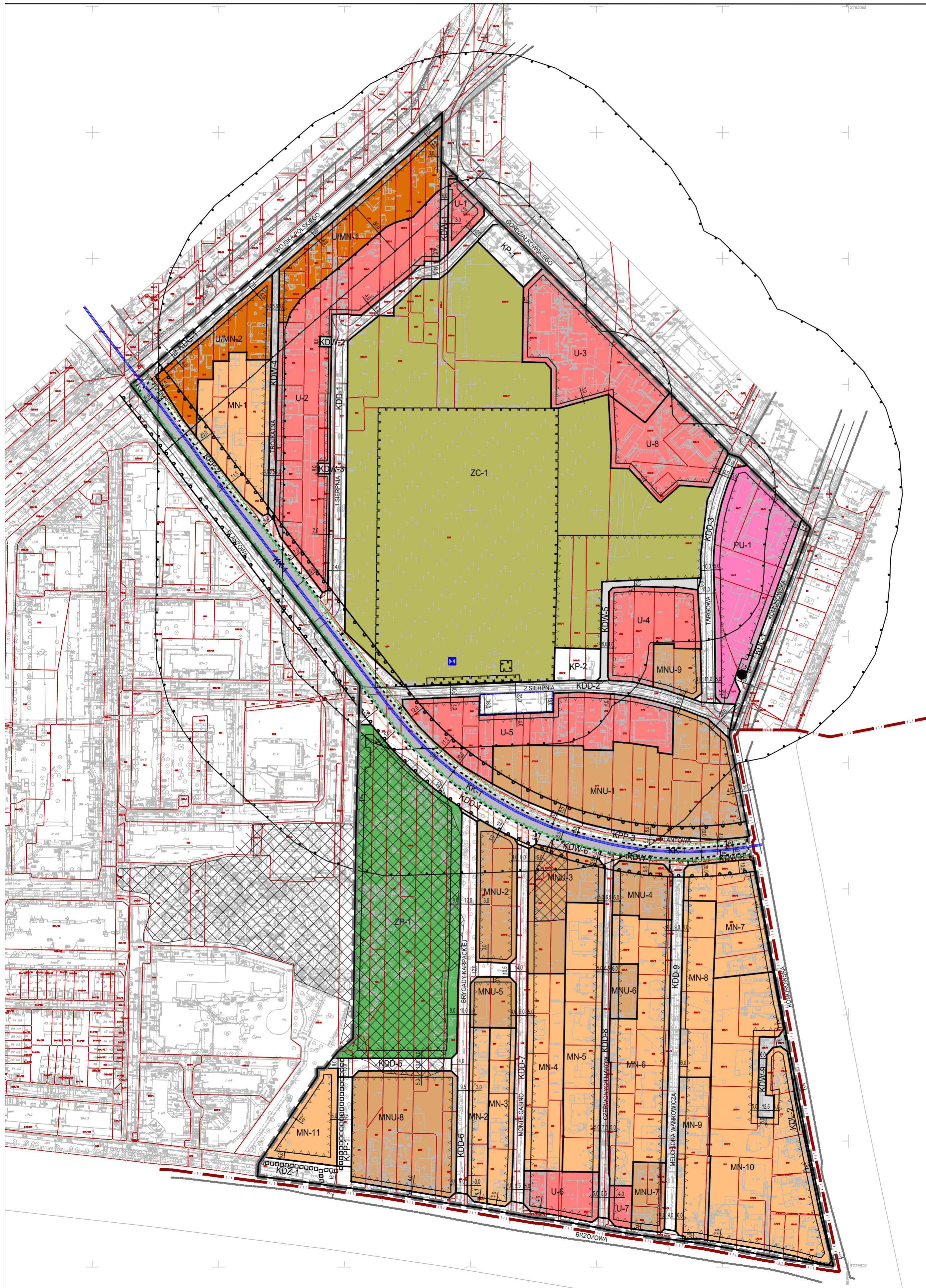


MIEJSCOWY PLAN ZAGOSPODAROWANIA PRZESTRZENNEGO CZĘŚCI MIASTA PRUSZKOWA DLA OBSZARU AL. WOJSKA POLSKIEGO - GORDZIAŁKOWSKIEGO - KOMOROWSKA - BRZOZOWA - OBSZAR III

ZAŁĄCZNIK NR 1 DO UCHWAŁY NR RADY MIASTA PRUSZKOWA Z DNIA
SKALA 1 : 2000



0 50 100 150 200 250 M

OZNACZENIA GRAFICZNE BĘDĄCE USTALENIAMI PLANU

- GRANICA OBSZARU OBJĘTEGO PLANEM
- LINIE ROZGRANICZAJĄCE TERENY O RÓŻNYM PRZEZNACZENIU LUB RÓŻNYCH ZASADACH ZAGOSPODAROWANIA
- NIEPRZEKACZALNE LINIE ZABUDOWY
- TERENY WYPOSAŻONE W ŚCIEŻKI ROWEROWE
- WYBRANE ODLEGŁOŚCI ELEMENTÓW ZAGOSPODAROWANIA PODANE W METRACH
- STREFA LOKALIZACJI PARKINGU NA TERENIE DROGI PUBLICZNEJ
- OBIEKT PAMIĘCI NARODOWEJ O CHARAKTERZE ZABYTKOWYM

SYMBOLE PRZEZNACZENIA TERENÓW:

- MN 1-11 TERENY ZABUDOWY MIESZKANIOWEJ JEDNORODZINNEJ
- MNU 1-9 TERENY ZABUDOWY MIESZKANIOWEJ JEDNORODZINNEJ LUB USŁUG
- U/MN 1-2 TERENY ZABUDOWY USŁUGOWEJ I MIESZKANIOWEJ JEDNORODZINNEJ
- U 1-8 TERENY ZABUDOWY USŁUGOWEJ
- PU-1 TEREN ZABUDOWY PRODUKCYJNEJ I USŁUGOWEJ
- ZC-1 TEREN CMENTARZA
- ZP-1 TEREN ZIELENI PARKOWEJ
- KK-1 TEREN KOMUNIKACJI KOLEJOWEJ
- KDG-1 TEREN DROGI PUBLICZNEJ KLASY GŁÓWNEJ
- KDZ-1 TEREN DROGI PUBLICZNEJ KLASY ZBIORCZEJ
- KDL 1-2 TERENY DRÓG PUBLICZNYCH KLASY LOKALNEJ
- KDD 1-9 TERENY DRÓG PUBLICZNYCH KLASY DOJAZDOWEJ
- KP 1-2 TERENY PUBLICZNYCH PLACÓW I PARKINGÓW
- KPP 1-3 TERENY PUBLICZNYCH CIĄGÓW PIESZYCH
- KDW 1-9 TERENY DRÓG WEWNĘTRZNYCH

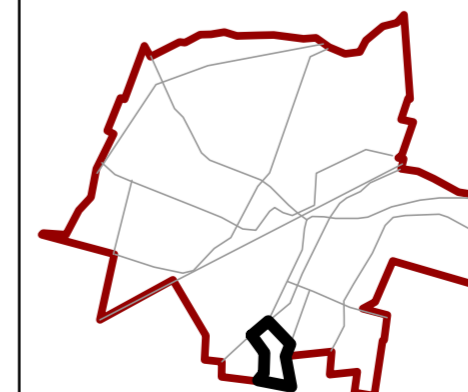
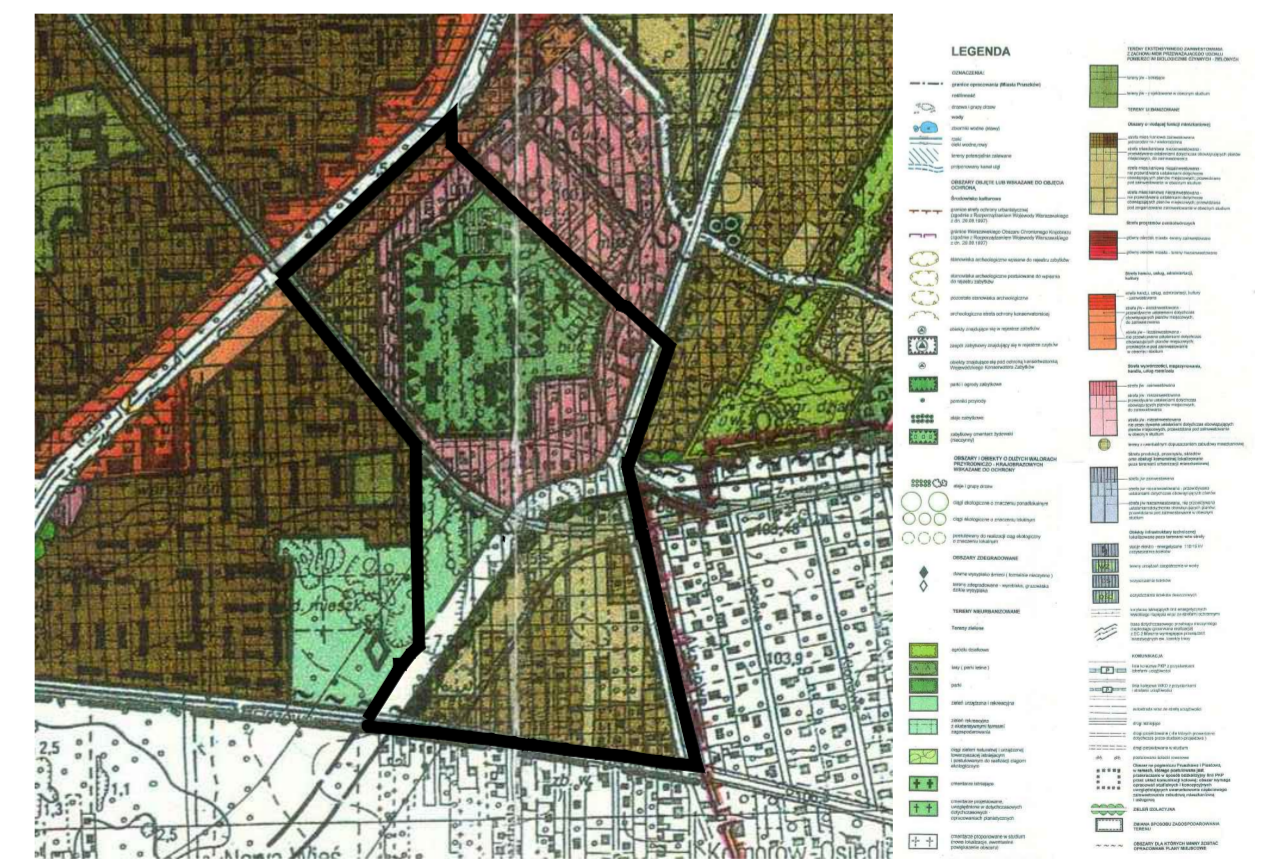
OZNACZENIA USTANOWIONE NA PODSTAWIE PRZEPISÓW ODREBNYCH

- GRANICE STREF OCHRONY SANITARNEJ CMENTARZA (DO 50 M OD CMENTARZA, OD 50 DO 150 M OD CMENTARZA)
- OBIEKT WPISANY DO REJESTRU ZABYTKÓW
- GRANICA OBSZARU WPISANEGO DO REJESTRU ZABYTKÓW Z WYSZCZEGÓLNIONYMI ELEMENTAMI OBJĘTYMI WPISEM
- GRANICA STREFY OGRANICZEŃ W ZAINWESTOWANIU OD OSI SKRAJNEGO TORU
- GRANICA SYTUOWANIA DRZEW I KRZEWÓW OD SKRAJNEJ SZYNY
- GRANICA WYKONYWANIA ROBÓT ZIEMNYCH OD GRANICY OBSZARU KOLEJOWEGO

OZNACZENIA GRAFICZNE O CHARAKTERZE INFORMACYJNYM

- GRANICA ADMINISTRACYJNA MIASTA PRUSZKÓW
- GRANICE DZIAŁEK EWIDENCYJNYCH WRAZ Z NUMEREM
- PLANTOWA NAZWY ULIC
- WYMIAROWANIE WYBRANYCH ELEMENTÓW ZAGOSPODAROWANIA POZA OBSZAREM PLANU PODANE W METRACH
- LINIE ROZGRANICZAJĄCE POZA OBSZAREM PLANU
- OBSZARY, NA KTÓRYCH MOGĄ WYSTĘPOWAĆ GRUNTY O TRUDNYCH WARUNKACH GEOTECHNICZNYCH
- KRAWĘDZIE JEZDNI - ISTNIEJĄCE I PROJEKTOWANE
- PRZEBIEG TORÓW KOLEJOWYCH
- GRANICA OBSZARU KOLEJOWEGO
- ORIENTACYJNY ZASIĘG ODDZIAŁYWANIA KOMUNIKACJI KOLEJOWEJ OD LINII ROZGRANICZAJĄCEJ AUTOSTRADĘ

WYRYS ZE STUDIUM UWARUNKOWAŃ I KIERUNKÓW ZAGOSPODAROWANIA PRZESTRZENNEGO MIASTA PRUSZKOWA UCHWALONEGO UCHWAŁĄ NR XXVIII/309/2000 Rady Miejskiej w Pruszkowie z dnia 16 listopada 2000 r. GRANICA PLANU



LOKALIZACJA PLANU W GRANICACH MIASTA

TYTUŁ OPRACOWANIA:	MIEJSCOWY PLAN ZAGOSPODAROWANIA PRZESTRZENNEGO CZĘŚCI MIASTA PRUSZKOWA DLA OBSZARU AL. WOJSKA POLSKIEGO - GORDZIAŁKOWSKIEGO - KOMOROWSKA - BRZOZOWA - OBSZAR III		
SPORZĄDZIŁ:	PREZYDENT MIASTA PRUSZKOWA UL. KRASZEWSKIEGO 14/16 05-800 PRUSZKÓW		
OPRACOWANIE:	KANON Sp. z o.o. UL. NADARZYŃSKA 54 05-805 OTREBUSZY		
ZESPÓŁ AUTORSKI:	MGR INŻ. ARCH. GRZEGORZ CHOJNACKI - KIEROWNIK PRACOWNI MGR INŻ. PAULINA STARCZEWSKA MGR ADAM OLEWINCZAK MGR INŻ. KATARZYNA ZANTONOWICZ		
DATA:	PAŹDZIERNIK 2024	SKALA:	1 : 2 000
RYСУNEK:	ZAŁĄCZNIK NR 1 DO UCHWAŁY NR RADY MIEJSKIEJ W PRUSZKOWIE Z DNIA		