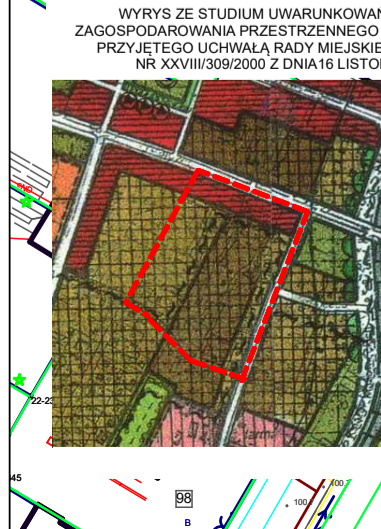


MIEJSCOWY PLAN ZAGOSPODAROWANIA PRZESTRZENNEGO CZĘŚCI OBSZARU MIASTA PRUSZKOWA
- POŁOŻONEGO POMIĘDZY ALEJĄ ARMII KRAJOWEJ, ULICĄ LIPOWĄ, ULICĄ CEGIELNIANĄ, ULICĄ CERAMICZNĄ I ULICĄ POLNĄ - "SREBRNA"
ZAŁĄCZNIK NR 1 DO UCHWAŁY NR LXXIII.770.2023 RADY MIASTA PRUSZKOWA Z DNIA 28 WRZEŚNIA 2023 R.

Poz. 13724



OZNACZENIA OBOWIĄZUJĄCE	
[Symbol]	GRANICE OBSZARU OBJĘTEGO PLANEM
[Symbol]	LINE ROZGRANICZAJĄCE TERENY O RÓŻNYM PRZEZNACZENIU LUB RÓŻNYCH ZASADACH ZAGOSPODAROWANIA, W TYM GRANICE PASA
[Symbol]	NIEPRZEKAZALNE LINIE ZABUDOWY
[Symbol]	ZWYMAROWANE ODLEGŁOŚCI ELEMENTÓW ZAGOSPODAROWANIA
[Symbol]	MW TERENY ZABUDOWY MIESZKANOWEJ WIELORODZINNEJ
[Symbol]	MN TERENY ZABUDOWY MIESZKANOWEJ JEDNORODZINNEJ
[Symbol]	MN/U TERENY ZABUDOWY MIESZKANOWEJ JEDNORODZINNEJ I USŁUGOWEJ
[Symbol]	U TERENY ZABUDOWY USŁUGOWEJ
[Symbol]	E TERENY INFRASTRUKTURY TECHNICZNEJ - ELEKTROENERGETYKA
[Symbol]	KP TERENY PARKINGÓW I GARAŻY
[Symbol]	KDZ TERENY DRÓG PUBLICZNYCH - DRÓGI ZBIORCZEJ
[Symbol]	KDL TERENY DRÓG PUBLICZNYCH - DRÓG LOKALNYCH
[Symbol]	KDW TERENY DRÓG WEWNĘTRZNYCH
[Symbol]	KX TEREN CIĄGU PIESZEGO
[Symbol]	STREFA ZIELENI
[Symbol]	CIĄG PRZEZ-JEDNY REJON LOKALIZACJI
OZNACZENIA INFORMACYJNE	
[Symbol]	GRANICE DZIAŁEK
[Symbol]	GRANICE DZIAŁEK, PO KTÓRYCH WYZNACZONO LINIE ROZGRANICZAJĄCE TERENY O RÓŻNYM PRZEZNACZENIU LUB RÓŻNYCH ZASADACH ZAGOSPODAROWANIA
[Symbol]	NUMERY DZIAŁEK
[Symbol]	LINE ROZGRANICZAJĄCE POZA OBSZAREM OBOWIĄZUJĄCYCH USTALEŃ PLANU
[Symbol]	ZWYMAROWANE ODLEGŁOŚCI ELEMENTÓW ZAGOSPODAROWANIA NIEBĘDĄCE USTALENIAMI PLANU
[Symbol]	BUDYNKI W REALIZACJI
[Symbol]	IŁOŚĆ KONDYGNACJI
ZASADY OBSŁUGI INFRASTRUKTURA TECHNICZNA	
[Symbol]	SIĘĆ WODOCIĄGOWA - ISTNIEJĄCA
[Symbol]	SIĘĆ KANALIZACJI SANITARNEJ - ISTNIEJĄCA
[Symbol]	SIĘĆ KANALIZACJI DESZCZOWEJ - ISTNIEJĄCA
[Symbol]	SIĘĆ TELEKOMUNIKACYJNA - ISTNIEJĄCA
[Symbol]	SIĘĆ GAZOWA - ISTNIEJĄCA
[Symbol]	SIĘĆ ELEKTROENERGETYCZNA KABLOWA - ISTNIEJĄCA
[Symbol]	SIĘĆ CENTRALNEGO OGRZEWANIA - ISTNIEJĄCA



WYRYS ZE STUDIUM UWARUNKOWAŃ I KIERUNKÓW ZAGOSPODAROWANIA PRZESTRZENNEGO MIASTA PRUSZKOWA PRZYJĘTEGO UCHWAŁĄ RADY MIEJSKIEJ W PRUSZKOWIE NR XXVIII/309/2009 Z DNIA 16 LISTOPADA 2009 R.