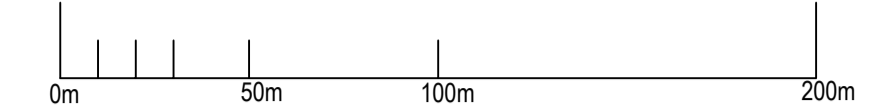


MIEJSCOWY PLAN ZAGOSPODAROWANIA PRZESTRZENNEGO CZĘŚCI OBSZARU MIASTA PRUSZKOWA - GAŚIN PRZEMYSŁOWY - OBSZAR III

SKALA 1:2000



ZALĄCZNIK NR 1
DO UCHWAŁY NR LXIV.602.2022
RADY MIASTA PRUSZKOWA
Z DNIA 27 PAŹDZIERNIKA 2022 R.

LEGENDA

OBOWIĄZUJĄCE USTALENIA PLANU

OZNACZENIA LINIOWE

- GRANICA OBSZARU OBJĘTEGO PLANEM
- LINIA ROZGRANICZAJĄCA TERENY O RÓŻNYM PRZEZNACZENIU LUB RÓŻNYCH ZASADACH ZAGOSPODAROWANIA
- NIEPRZEKRACZALNA LINIA ZABUDOWY

PRZEZNACZENIE TERENÓW

- U** TERENY USŁUG
- UP** TERENY USŁUG I OBIEKTÓW PRODUKCYJNYCH, SKŁADÓW I MAGAZYNÓW
- ZN** TERENY ZIELENI NISKIEJ
- KDA** TEREN PUBLICZNEJ DRÓGI KLASY AUTOSTRAD
- KDG** TERENY PUBLICZNYCH DRÓG KLASY GŁÓWNEJ
- KDZ** TERENY PUBLICZNYCH DRÓG KLASY ZBIORCZEJ
- KDL** TERENY PUBLICZNYCH DRÓG KLASY LOKALNEJ
- KDD** TERENY PUBLICZNYCH DRÓG KLASY DOJAZDOWEJ

ELEMENTY DZIEDZICTWA KULTUROWEGO

- GRANICA STREFY OCHRONY KONSERWATORSKIEJ ZABYTKU ARCHEOLOGICZNEGO

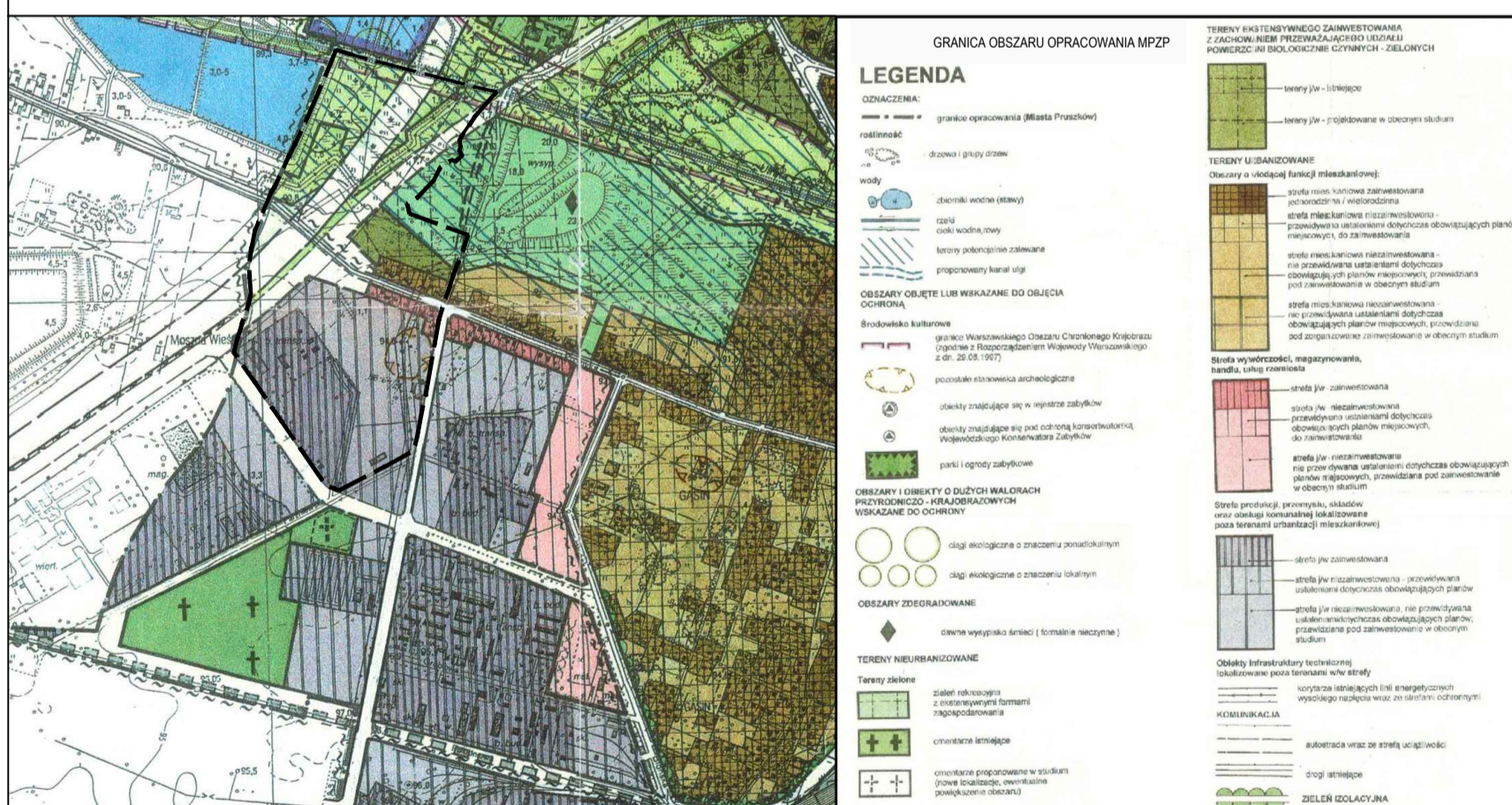
POZOSTAŁE OZNACZENIA

- ZWYMIAROWANE ODLEGŁOŚCI MIERZONE W METRACH

INFRASTRUKTURA TECHNICZNA

- NAPOWIETRZNA LINIA ELEKTROENERGETYCZNA 110KV DO SKABLOWANIA LUB PRZEBUDOWY
- GRANICA PASA TECHNOLOGICZNEGO PROJEKTOWANEJ NAPOWIETRZNEJ LINII ELEKTROENERGETYCZNEJ 110 KV
- NAPOWIETRZNA LINIA ELEKTROENERGETYCZNA 15KV DO SKABLOWANIA LUB PRZEBUDOWY

WYRYS ZE STUDIUM UWARUNKOWAŃ I KIERUNKÓW ZAGOSPODAROWANIA PRZESTRZENNEGO MIASTA PRUSZKOWA



ELEMENTY INFORMACYJNE PLANU

INFRASTRUKTURA TECHNICZNA

- ISTNIEJĄCY UKŁAD GŁÓWNEJ SIECI WODOCIĄGOWEJ
- ISTNIEJĄCY UKŁAD GŁÓWNEJ SIECI KANALIZACYJNEJ
- ISTNIEJĄCY UKŁAD GŁÓWNEJ SIECI GAZOWEJ
- 15 KV LINIA ELEKTROENERGETYCZNA 15KV NAPOWIETRZNA
- 15 KV LINIA ELEKTROENERGETYCZNA 15KV SKABLOWANA
- 110KV LINIA KABLOWA ELEKTROENERGETYCZNA 110KV
- 110KV PROJEKTOWANA LINIA ELEKTROENERGETYCZNA 110KV

ELEMENTY INFORMACYJNE WYNIKAJĄCE Z PRZEPISÓW ODRĘBNYCH

- STREFA SANITARNA 150m OD GRANICY CMENTARZA
- GRANICA WARSZAWSKIEGO OBSZARU CHRONIONEGO KRAJOBRAZU
- GRANICA I OBSZAR SZCZEGÓLNEGO ZAGROŻENIA POWODZIĄ, NA KTÓRYM PRAWDOPODOBIEŃSTWO WYSTĄPIENIA POWODZI JEST WYSOKIE I WYNOŚI RAZ NA 10 LAT
- GRANICA I OBSZAR SZCZEGÓLNEGO ZAGROŻENIA POWODZIĄ, NA KTÓRYM PRAWDOPODOBIEŃSTWO WYSTĄPIENIA POWODZI JEST ŚREDNIE I WYNOŚI RAZ NA 100 LAT
- GRANICA I OBSZAR NARAŻONY NA NIEBEZPIECZYSTWO POWODZI, NA KTÓRYM PRAWDOPODOBIEŃSTWO WYSTĄPIENIA POWODZI JEST NISKIE I WYNOŚI RAZ NA 500 LAT

POZOSTAŁE OZNACZENIA

- LINIE ROZGRANICZAJĄCE DRÓG POZA OBSZAREM OPRACOWANIA
- PRZEJŚCIE DLA DUŻYCH ZWIERZĄT
- ZWYMIAROWANE ODLEGŁOŚCI MIERZONE W METRACH POZA OBSZAREM PLANU

MIEJSCOWY PLAN ZAGOSPODAROWANIA PRZESTRZENNEGO CZĘŚCI OBSZARU MIASTA PRUSZKOWA "GAŚIN PRZEMYSŁOWY" - OBSZAR III		WYKONAWCA BUDPLAN SP. Z O.O. 04-327 Warszawa UL. KORDECKIEGO 20 tel. (022) 870-42-62	
Nazwa rysunku PROJEKT PLANU		Prezes Zarządu: mgr inż. Andrzej Jurkowski	
Zamawiający GMINA MIASTO PRUSZKÓW		Skala 1:2 000	
Główny projektant:	mgr inż. arch. Anna Olszowska - Matysiak	Data 2022 r.	
zastępca głównego projektanta:	mgr inż. Anna Bielec		
Zagospodarowanie przestrzenne:	mgr inż. Rafał Musiałek mgr inż. Irena Musiałek mgr inż. Monika Szczepiorska mgr inż. Monika Nasłowska		
Środowisko przyrodnicze:	mgr inż. Zuzanna Górecka mgr inż. Małgorzata Kocpa mgr inż. Małgorzata Smoczyńska		
Komunikacja:	mgr inż. Monika Nasłowska		
Infrastruktura techniczna:	mgr inż. Tomasz Jedynak		

