

GEZ

KARTA ADRESOWA ZABYTKU

1. Nazwa

Dom mieszkalny

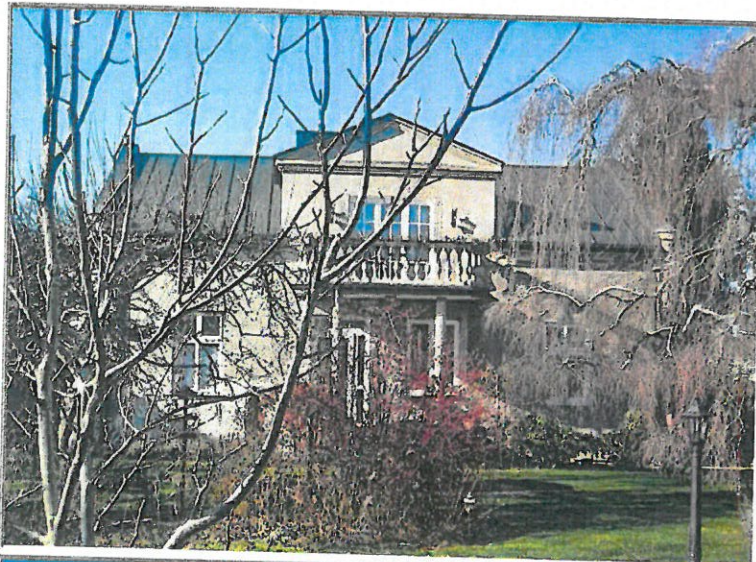
2. Czas powstania/uwagi

przed 1939 r.

3. Miejscowość

Pruszków

8. Fotografie



4. Adres

Ulica: Zacisze

Nr: 59

5. Przynależność administracyjna

Województwo: mazowieckie

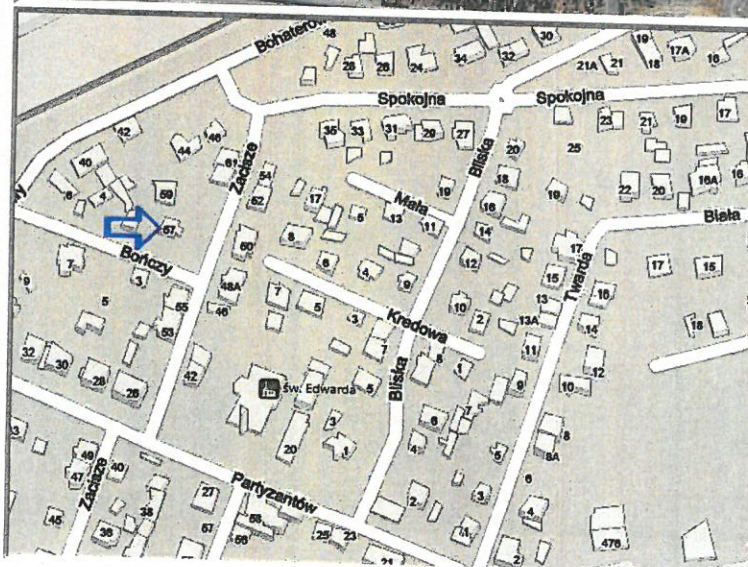
Powiat: pruszkowski

Gmina: Pruszków

6. Forma ochrony

Data wpisu do rejestru

Nr rejestru:



8. Historia, opis, wartości

Dom wolnostojący, głęboko cofnięty w głąb działki, tynkowany, zaprojektowany w uproszczonych, historyzujących formach. Jednokondygnacyjny, kryty dachem wielospadowym z jednoosiową facjatą zwieńczoną trójkątnym szczytem. Okno facjaty w formie portfenetru wychodzi na dobudowany taras.

9. Stan zachowania i postulaty dotyczące konserwacji

Dobry

10. Wykonanie karty

Autor

Piotr Najmajer

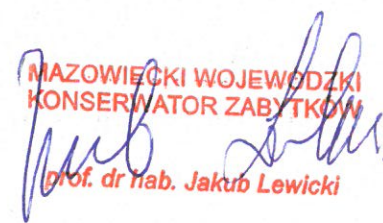
Data i podpis

2022



11. Zatwierdzenie karty (podpis wojewódzkiego Konserwatora Zabytków)

MAZOWIECKI WOJEWÓDZKI
KONSERWATOR ZABYTKÓW



prof. dr hab. Jakub Lewicki