

GEZ

KARTA ADRESOWA ZABYTKU

3. Miejscowość

Pruszków

1. Nazwa

Specjalistyczny Psychiatryczny Zespół Opieki Zdrowotnej
im. Jana Mazurkiewicza - pawilon IV (6)

2. Czas powstania/uwagi

1891 r.

4. Adres

Ulica: Partyzantów

Nr: 2/4

5. Przynależność administracyjna

Województwo: mazowieckie

Powiat: pruszkowski

Gmina: Pruszków

6. Forma ochrony

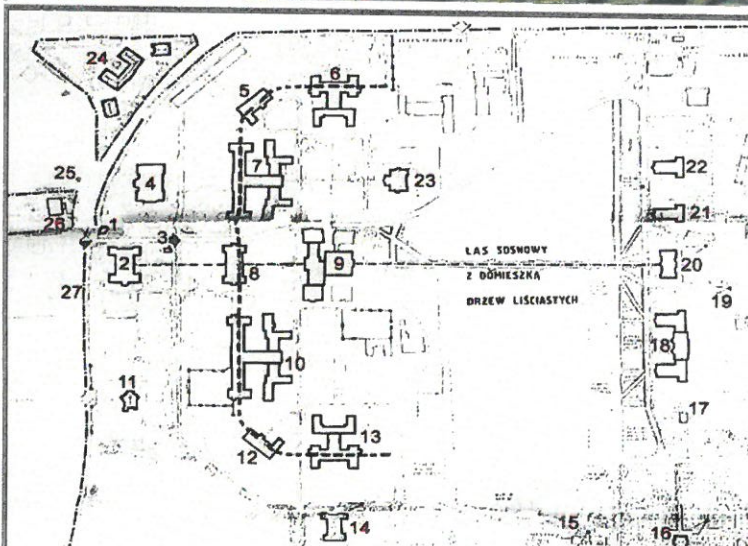
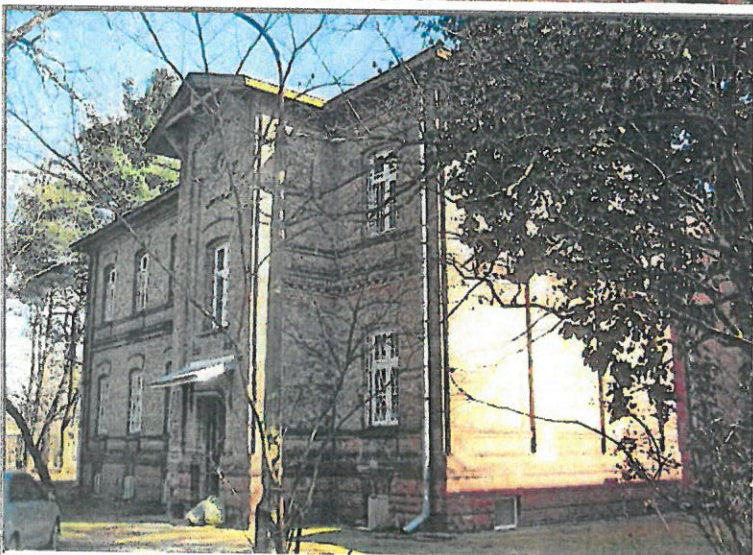
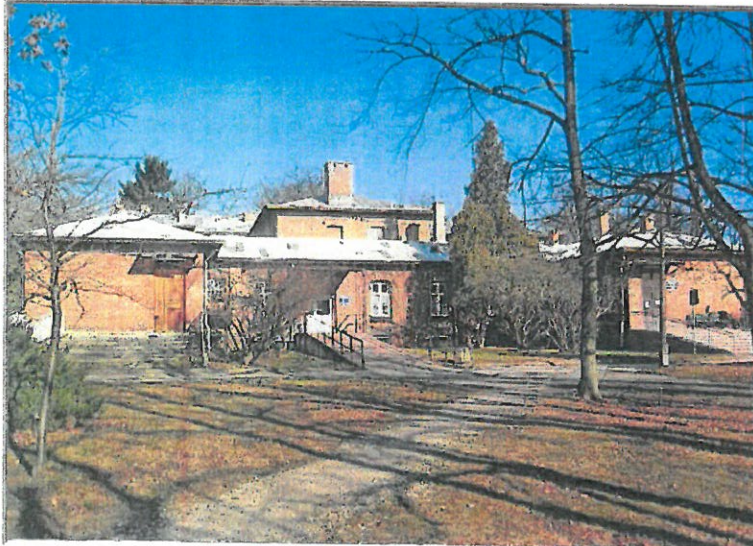
Data wpisu do rejestru

02.01.1987

Nr rejestru:

A-1281

8. Fotografie



8. Historia, opis, wartości

Budynek powstał w pierwszym okresie budowy kompleksu szpitalnego (do 1891 r.) w charakterystycznym dla tej fazy stylu budynków oblicowanych cegłą klinkierową. Zaprojektowany przez O. Oswalda. Pawilon przeznaczony był dla kobiet. Jest identyczny jak pawilon nr III przeznaczony dla mężczyzn.
Budynek wolnostojący, zaprojektowany w historyzujących formach, o znacznie rozczłonkowanej symetrycznej bryle w formie połączonych ze sobą pawilonów o zróżnicowanej wysokości, z podpiwniczeniem. Część frontowa (południowa) jednokondygnacyjna; część północna dwukondygnacyjna. Całość nakryta dachami wielospadowymi z pokryciem z blachy. Wejście w osi centralnej elewacji południowej, z dobudowaną rampą flankowaną dwoma ryzalitami z wejściami bocznymi. Otwory okienne zamknięte łukami odcinkowymi z naczółkami i listwami parapetowymi. Dwukondygnacyjne segmenty budynku akcentowane gzymsem kordonowym wspartym na kroksztynach z fryzem.

9. Stan zachowania i postulaty dotyczące konserwacji

Dobry

10. Wykonanie karty

Autor

Piotr Najmajer

Data i podpis

2022



11. Zatwierdzenie karty (podpis wojewódzkiego Konserwatora Zabytków)