

GEZ

KARTA ADRESOWA ZABYTKU

1. Nazwa

Figura NMP

2. Czas powstania/uwagi

XIX/XX w.

3. Miejscowość

Pruszków

8. Fotografie



4. Adres

Ulica: Ołówkowa

Nr: 1

5. Przynależność administracyjna

Województwo: mazowieckie

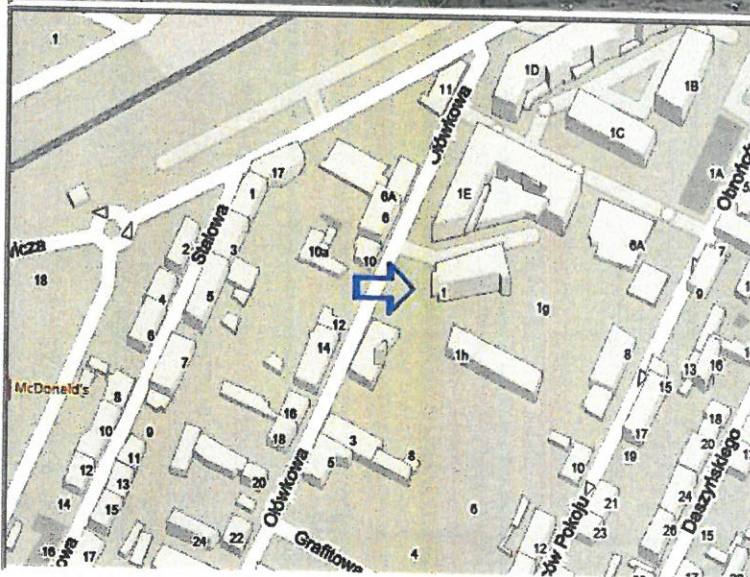
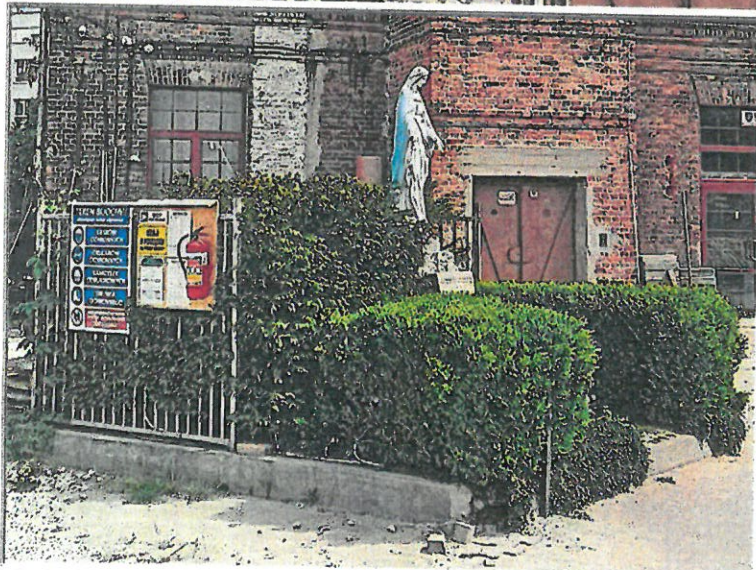
Powiat: pruszkowski

Gmina: Pruszków

6. Forma ochrony

Data wpisu do rejestru

Nr rejestru:



8. Historia, opis, wartości

Figura NMP z przełomu XIX i XX w., umiejscowiona na terenie dawnej fabryki ołówków.
Umieszczona na cokole, otoczona z trzech stron żywopłotem.

9. Stan zachowania i postulaty dotyczące konserwacji

Dobry

10. Wykonanie karty

Autor

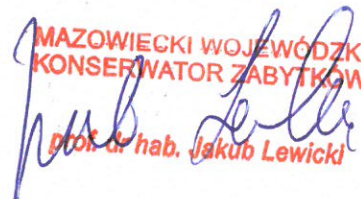
Piotr Najmajer

Data i podpis

2022



11. Zatwierdzenie karty (podpis
Wojewódzkiego Konserwatora Zabytków)

**MAZOWIECKI WOJEWÓDZKI
KONSERWATOR ZABYTKÓW**

prof. dr hab. Jakub Lewicki