

GEZ

KARTA ADRESOWA ZABYTKU

3. Miejscowość

Pruszków

1. Nazwa

Kamienica

2. Czas powstania/uwagi

przed 1914 r.

4. Adres

Ulica: 3 Maja

Nr: 24

5. Przynależność administracyjna

Województwo: mazowieckie

Powiat: pruszkowski

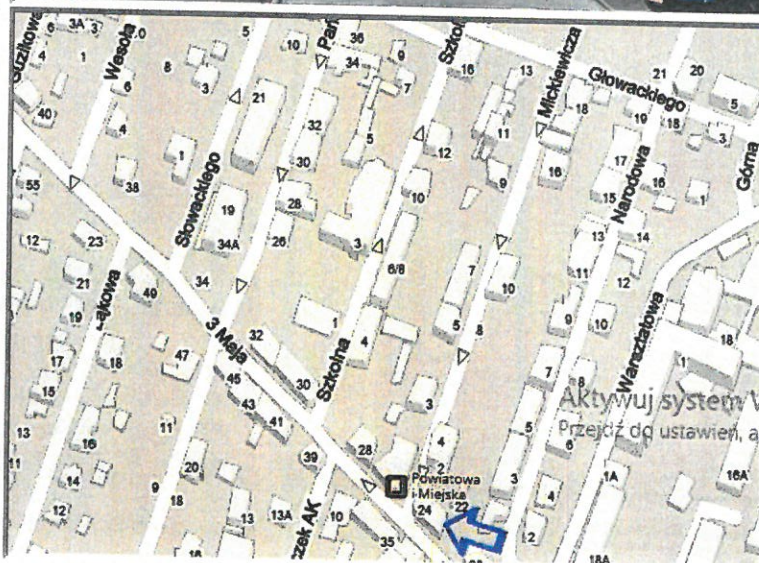
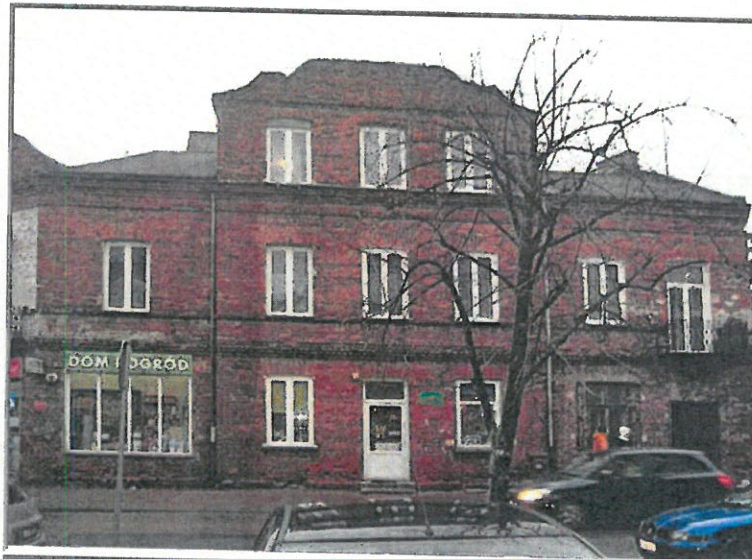
Gmina: Pruszków

6. Forma ochrony

Data wpisu do rejestru

Nr rejestru:

8. Fotografie



8. Historia, opis, wartości

Kamienica narożna zbudowana przed 1914 r., usytuowana u zbiegu ulic 3 Maja i A. Mickiewicza w zwartej zabudowie pierzejowej, rozdzielonej przejściami podwórzowymi. Budynek murowany, o elewacjach ceglanych, wzniesiony w umiarkowanych, historyzujących formach. Dwukondygnacyjna bryła składa się z dwóch skrzydeł powiązanych ściętym, jednoosiowym narożnikiem, nieznacznie cofniętym względem pozostałych elewacji i kryta niskim, wielospadowym dachem wyłożonym papą. Od strony ul. 3 Maja zaprojektowano trójosiową facjatę zwieńczoną wolutowym szczytem (obecnie górna jego część jest zniszczona). Zbliżony wolutowy szczyt zamyka również partię narożnika, która podobnie jak ostatnia oś elewacji od strony 3 Maja uzyskała balkon wsparty na ażurowych, wolutowych wspornikach i kutej balustradzie złożonej z ósemkowego rytmu płaskowników. Resztę wystroju kamienicy uzupełniają para gzymsów kordonowych oraz uskokowy gzyms koronujący.

9. Stan zachowania i postulaty dotyczące konserwacji

Dostateczny

10. Wykonanie karty

Autor

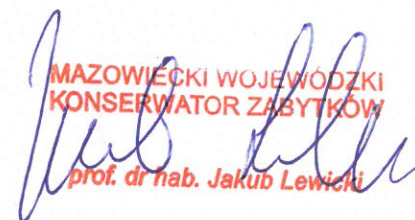
Piotr Najmajer

Data i podpis

2022



11. Zatwierdzenie karty (podpis wojewódzkiego Konserwatora Zabytków)



MAZOWIECKI WOJEWÓDZKI
KONSERWATOR ZABYTKÓW
prof. dr hab. Jakub Lewicki