

GEZ KARTA ADRESOWA ZABYTKU ARCHEOLOGICZNEGO

1. Nazwa

stanowisko archeologiczne

2. Czas powstania (kultura archeologiczna)

osada (I p.n.e. - IV w. n.e.) z okresu późnolateńskiego i okresu wpływów rzymskich

3. Miejscowość

Pruszków

4. Adres (położenie)

Arkusz AZP/Nr
stan. na arkuszu

58-64/10

Nr stan. w
miejscowości

5. Przynależność administracyjna

Województwo: mazowieckie

Powiat: pruszkowski

Gmina: Pruszków

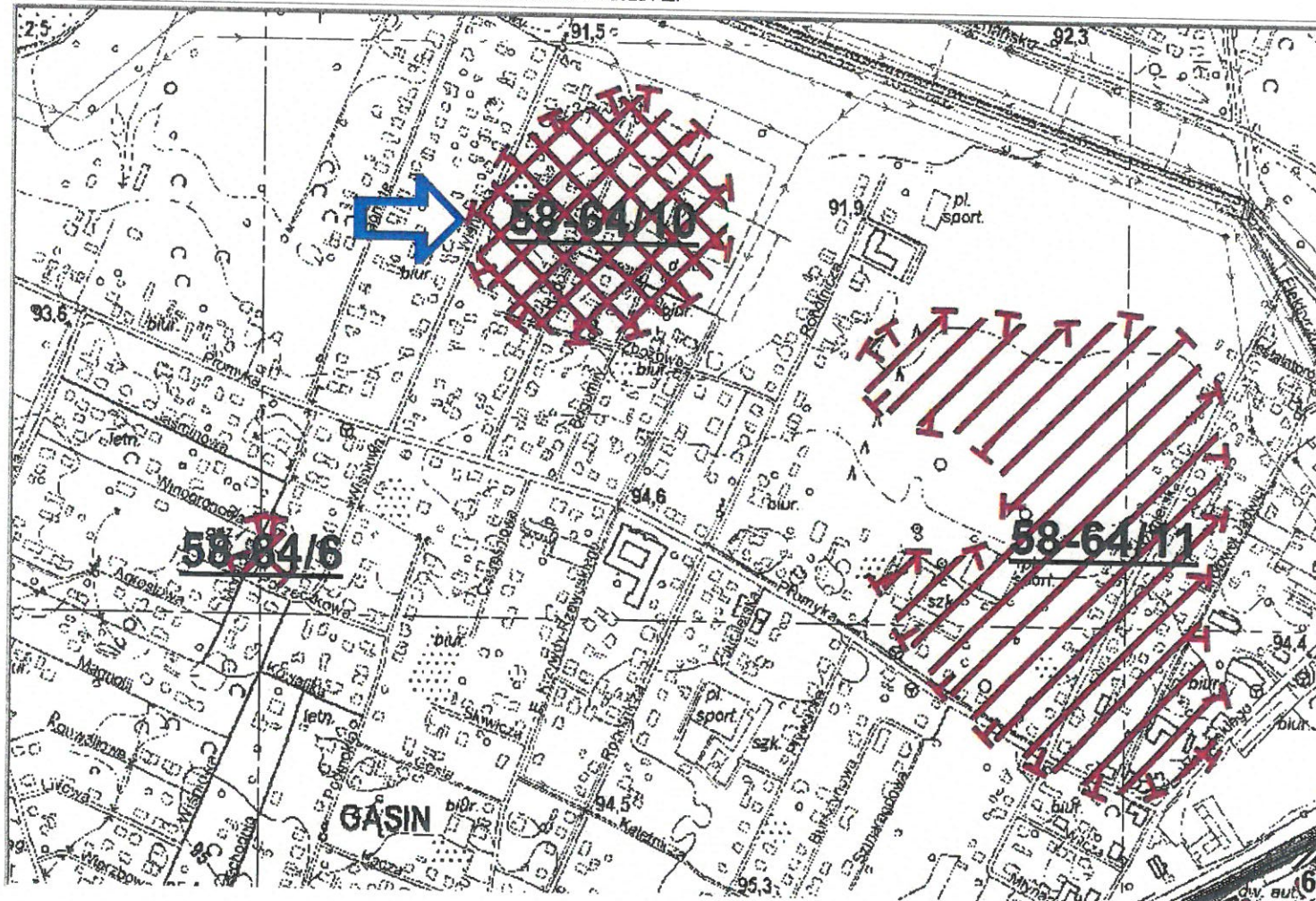
6. Formy ochrony

Nr i data wpisu do rejestru

C - 96 z 05.10.1974

Inne formy ochrony

8. Mapa: nr stanowiska na mapie odpowiada numerowi stanowiska na arkuszu AZP



8. Historia opis i wartości

osada hutnicza z okresu późnolateńskiego i okresu wpływów rzymskich (I w. p.n.e. - IV w. n.e.); wysoka wartość poznawcza

9. Stan zachowania i postulaty dotyczące konserwacji

zagrożenia związane z usytuowaniem na terenach zurbanizowanych

10. Wykonanie karty

Autor

Piotr Najmajer

Data i podpis

2022

11. Zatwierdzenie karty (podpis wojewódzkiego konserwatora zabytków)