

GEZ

KARTA ADRESOWA ZABYTKU

1. Nazwa

Zespół Zakładów Naprawczych Taboru Kolejowego -
rozdzielnia energetyczna (13)

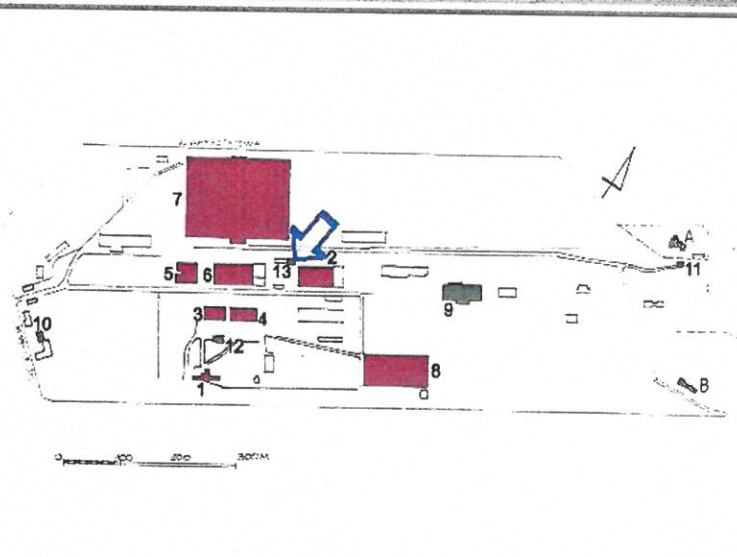
2. Czas powstania/uwagi

1929 r. - 1961 r.

3. Miejscowość

Pruszków

8. Fotografie



4. Adres

Ulica: 3 Maja

Nr: 8

5. Przynależność administracyjna

Województwo: mazowieckie

Powiat: pruszkowski

Gmina: Pruszków

6. Forma ochrony

Data wpisu do rejestru

Nr rejestru:

8. Historia, opis, wartości

Budynek powstał w 1929 r. na potrzeby przerabiania mechanizmów na nowy napęd, w 1961 do budynku został rozbudowany o dostawioną dobudówkę.

Budynek usytuowany w centrum zespołu, jednokondygnacyjny, na planie prostokąta z przybudówką od zach. Bryła nakryta dachem dwuspadowym z szerokimi okapami. Elewacje symetryczne, przeprute wysokimi oknami przemysłowymi zamkniętymi łukiem odcinkowym. Elewacje krótsze ze szczytem schodkowym i okulusem w zwieńczeniu. Ściany dekorowane lizenami i gzymsem podokiennym i koronującym.

9. Stan zachowania i postulaty dotyczące konserwacji

Dobry

10. Wykonanie karty

Autor

Piotr Najmajer

Data i podpis

2022



11. Zatwierdzenie karty (podpis
Wojewódzkiego Konserwatora Zabytków)