
PRZEDMIAR

Klasyfikacja robót wg Wspólnego Słownika Zamówień

45400000-1	Roboty wykończeniowe w zakresie obiektów budowlanych
45410000-4	Tynkowanie
45431000-7	Kładzenie płytek
45442000-7	Nakładanie powierzchni kryjących
45330000-9	Roboty instalacyjne wodno-kanalizacyjne i sanitarne
45331100-7	Instalowanie centralnego ogrzewania

NAZWA INWESTYCJI: Roboty ogólnobudowlane oraz instalacyjne w Przedszkolu Miejskim Nr 12 w Pruszkowie przy ul. Andrzeja 12

ADRES INWESTYCJI: ul. Andrzeja 12 05-800 Pruszków

NAZWA INWESTORA: Gmina Miasto Pruszków

ADRES INWESTORA: 05-800 Pruszków, ul. J. I. Kraszewskiego 14/16

DATA OPRACOWANIA: 31.03.2022

WYKONAWCA:

INWESTOR:

Data opracowania

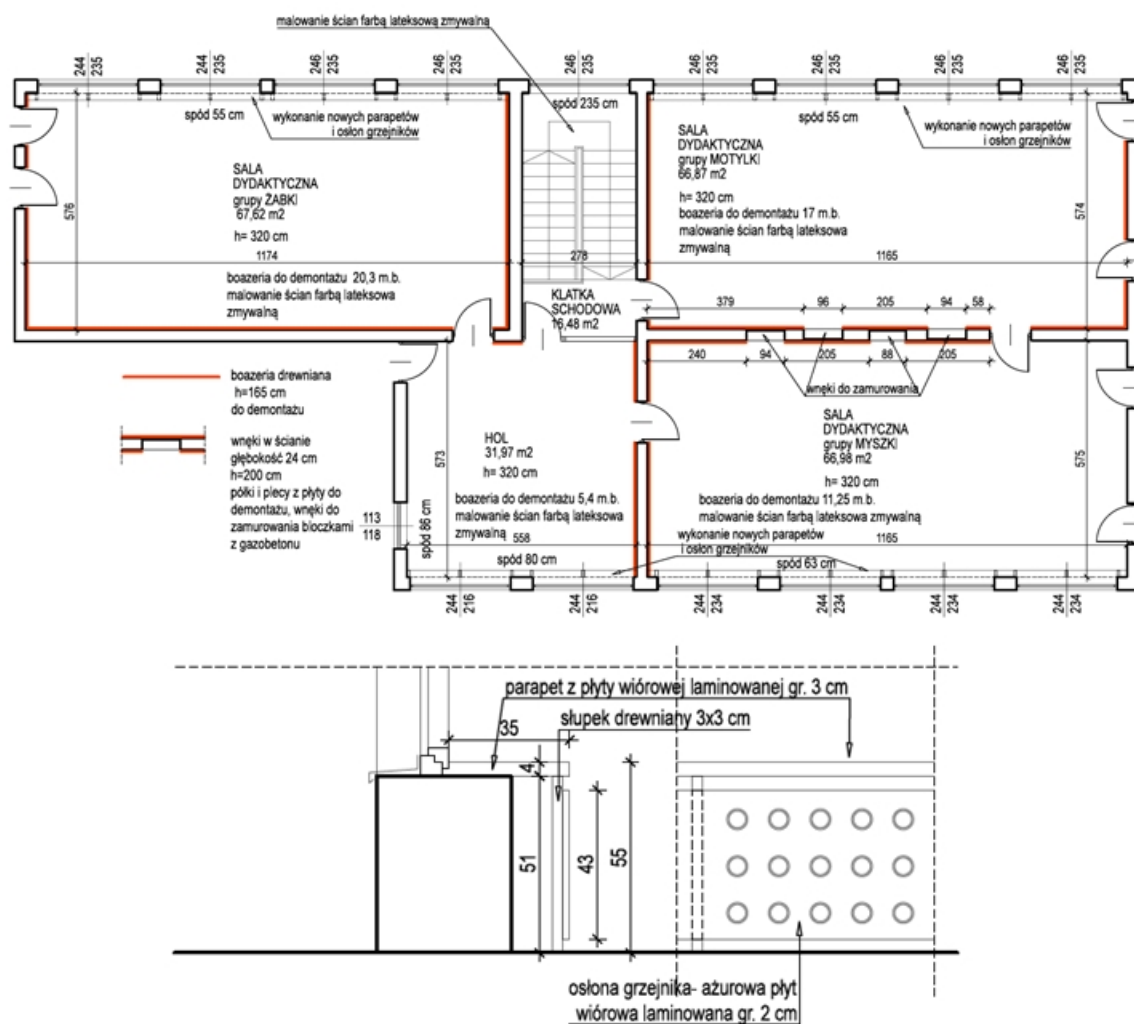
31.03.2022

Data zatwierdzenia

ZAKRES PRAC:

1. SALE DYDAKTYCZNE I HOL NA PIĘTRZE:

- Demontaż parapetów z lastryka i osłon grzejników 4 sztuki w każdej sali i dwie sztuki w holu
 - Zdjęcie drewnianej boazerii wysokości 165 cm na długości 54 m.b.
 - Demontaż zabudowy wnęk- półek i pleców z płyty. 4 sztuki głębokości 24 cm, wysokości 200 cm
 - Uzupełnienie tynków po demontażu i wykonanie gładzi
 - Zamurowanie wnęk bloczkami z gazobetonu, tynkowanie i wykonanie gładzi
 - Malowanie sal dydaktycznych farbą lateksową zmywalną w kolorze kremowym
 - Wykonanie nowych parapetów z płyty wiórowej laminowanej grubości 3 cm
 - Wykonanie nowych osłony grzejników z ażurowej płyty wiórowej laminowanej grubości 2 cm.
- Oslony mocowane do słupków drewnianych 3x3 cm.
- Demontaż istniejących paneli podłogowych i montaż nowych na podkładzie izolacyjnym wraz z cokołami,
 - Demontaż starych i montaż nowych drzwi opaskowych w sali gr. Myszki (drzwi wejściowe oraz drzwi pomiędzy salami Myszki i Motylki).

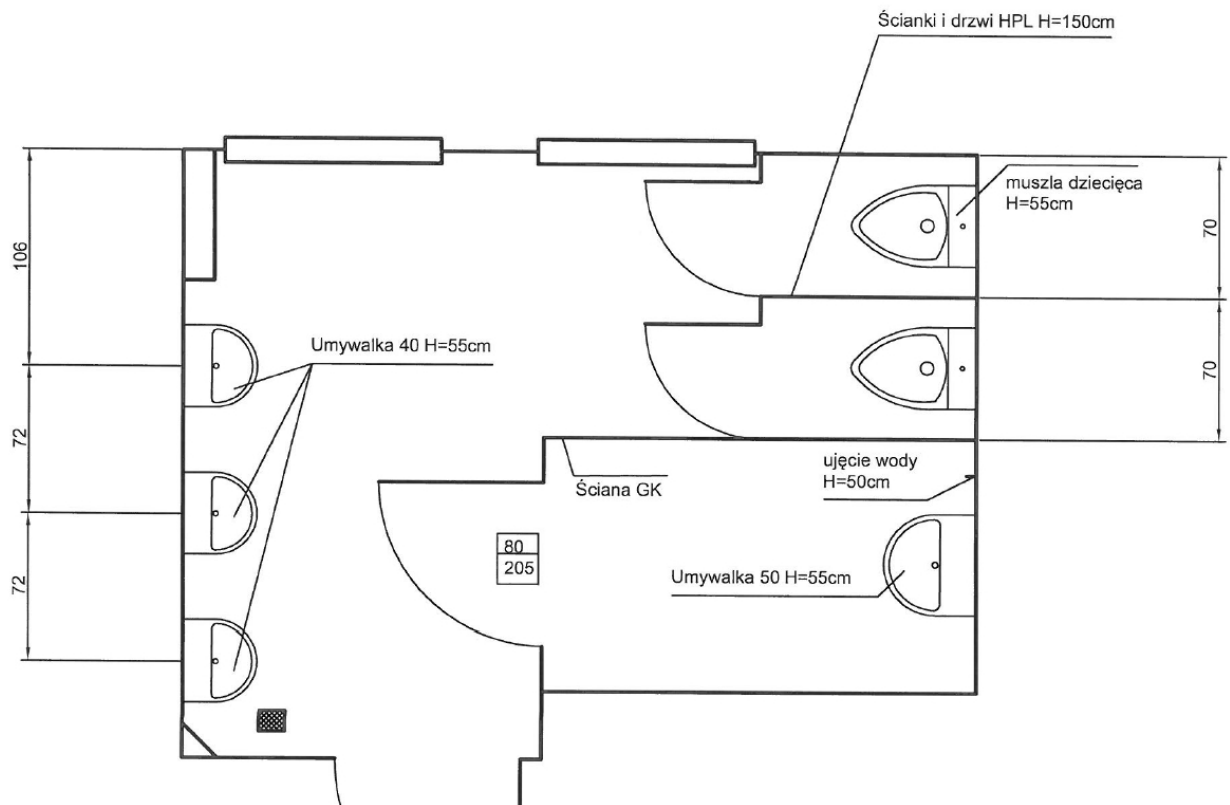


DETAL OSŁONY GRZEJNIKA SKALA 1:20

2. MODERNIZACJA ŁAZIENKI W GRUPIE MOTYLKI:

- Należy usunąć stare okładziny ściennie oraz podłogowe (płytki glazurowane, terakota),
- Zdemontować stara armaturę (umywalki, krany miski ustępowe),
- Wydzielić pomieszczenie w łazience na mopy oraz zamontować umywalkę Zgodnie z rysunkiem,

- Zamontować nowe drzwi z futryną do wydzielonego pomieszczenia,
- Zamontować nową armaturę łazienkową (umywalki, baterie, miski ustępowe),
- Wykonać nowe okładziny ścienne i podłogowe z płytek glazurowanych. kolor uzgodnić z użytkownikiem,
- Wykonać nowe ścianki HPL do wydzielonych kabin WC o wysokości do 1,50 cm,
- Pomalować pomieszczenie wraz z robotami towarzyszącymi.



2. WYMIANA INSTALACJI C.O.:

- Zabezpieczenie podłóg,
- Demontaż poziomów oraz pionów, odgałęzień do grzejników z rur stalowych,
- Demontaż grzejników,
- Wykonanie nowej instalacji poziomów oraz pionów z rur PP Stabi w kolorze białym,
- Montaż grzejników np. Purmo Compact wraz z głowicami termostatycznymi (np. Danfoss),
- Wykonać próby szczelności poparte protokołem,
- Wykonać regulacje, odpowiednie nastawy wężła C.O. 75/65/20 st. C.

Lp.	Podstawa	Opis i wyliczenia	j.m.	Poszcz.	Razem
OBMIAR: Roboty ogólnobudowlane oraz instalacyjne w Przedszkolu Miejskim Nr 12 w Pruszkowie przy ul. Andrzeja 12					
1		SALE DYDAKTYCZNE I HOL NA PIĘTRZE			
1.1		Sala grupy Motylki			
1	d.1.1 kalk. własna	Usunięcie sprzętu meblowego i wyposażenia i złożenie w miejscu wskazanym przez inwestora	kpl.		
		1	kpl.	1,000	
				RAZEM	1,000
2	KNR 4-01 0428-03 analogia	Rozebranie paneli podłogowych wraz z warstwą wygłuszającą	m2		
		66,870	m2	66,870	
				RAZEM	66,870
3	KNR 4-01 0354-12	Wykucie z muru podokienników betonowych z lastryko	m		
		2,460 * 4	m	9,840	
				RAZEM	9,840
4	KNR 4-01 0426-04 analogia	Demontaż osłon grzejnikowych	m2		
		2,460 * 0,430 * 4	m2	4,231	
				RAZEM	4,231
5	KNR 4-01 0426-04 analogia	Demontaż boazerii	m2		
		17,000 * 1,650	m2	28,050	
				RAZEM	28,050
6	d.1.1 kalk. własna	Demontaż zabudowy wnęk - półek i pleców z płyty	kpl.		
		1	kpl.	1,000	
				RAZEM	1,000
7	KNR 4-04 1103-04 1103-05	Wywiezienie gruzu z terenu rozbiórki przy mechanicznym załadunku i wyładunku samochodem samowyładowczym na odległość 10 km	m3		
		poz.2 * 0,015	m3	1,003	
		poz.4 * 0,02	m3	0,085	
		poz.5 * 0,02	m3	0,561	
				RAZEM	1,649
8	d.1.1	Oплата utylizacyjna-gruz kod odpadu 17 01 01	t		
		poz.7 * 1,5	t	2,474	
				RAZEM	2,474
9	KNR 4-01 0304-02	Uzupełnienie ścian lub zamurowanie otworów w ścianach na zaprawie cementowo-wapiennej bloczkami z betonu komórkowego - zamurowanie wnęk	m3		
		0,960 * 0,240 * 2,000	m3	0,461	
		0,940 * 0,240 * 2,000	m3	0,451	
				RAZEM	0,912
10	KNR 4-01 0711-02	Uzupełnienie tynków zwykłych wewnętrznych kat. III z zaprawy cementowo-wapiennej na ścianach i słupach prostokątnych na podłożu z cegły, pustaków ceramicznych, gazo- i pianobetonów (do 2 m2 w 1 miejscu)	m2		
		poz.5 <uzupełnienie po demontażu boazerii>	m2	28,050	
		0,960 * 2,000	m2	1,920	
		0,940 * 2,000	m2	1,880	
				RAZEM	31,850
11	KNR 2-02 0815-04	Wewnętrzne gładzie gipsowe dwuwarstwowe na ścianach	m2		
		poz.10	m2	31,850	
				RAZEM	31,850

Lp.	Podstawa	Opis i wyliczenia	j.m.	Poszcz.	Razem
12 d.1.1	NNRNKB 202 1134-02	(z.VII) Gruntowanie podłoży preparatami - powierzchnie pionowe	m2		
		poz. 11	m2	31,850	
				RAZEM	31,850
13 d.1.1	KNNR-W 3 1003-07	Przygotowanie powierzchni pod malowanie starych tynków z poszpachlowaniem nierówności	m2		
		<ściany> 34,780 * 3,200 - 2,460 * 2,350 * 4 - 1,000 * 2,050 * 4	m2	79,972	
		<sufity> 66,870	m2	66,870	
		<ościeża> (2,460 * 0,180 + 2,350 * 0,180 * 2) * 4	m2	5,155	
		-poz. 11	m2	-31,850	
				RAZEM	120,147
14 d.1.1	KNR 2-02 1505-03	Dwukrotne malowanie farbami lateksowymi zmywalnymi w kolorze kremowym powierzchni wewnętrznych - podłoży gipsowych z gruntowaniem	m2		
		<ściany> 34,780 * 3,200 - 2,460 * 2,350 * 4 - 1,000 * 2,050 * 4	m2	79,972	
		<sufity> 66,870	m2	66,870	
		<ościeża> (2,460 * 0,180 + 2,350 * 0,180 * 2) * 4	m2	5,155	
				RAZEM	151,997
15 d.1.1	KNR-W 4-01 0323-02	Obsadzenie podokienników drewnianych ponad 1.5 m w ścianach z cegieł - parapety z płyty wiórowej laminowanej grubości 3 cm	m2		
		3,737	m2	3,737	
				RAZEM	3,737
16 d.1.1	KNR-W 2-02 20205-02 analogia	Oslony grzejników z ażurowej płyty wiórowej laminowanej grubości 2 cm. Oslony mocowane do słupków drewnianych 3x3 cm	m2		
		2,460 * 0,430 * 4	m2	4,231	
				RAZEM	4,231
17 d.1.1	KNR 4-01 0804-02	Naprawa posadzki cementowej z zatarciem na gładko o powierzchni do 0.50 m2 w jednym miejscu	miej sc.		
		15	miej sc.	15,000	
				RAZEM	15,000
18 d.1.1	NNRNKB 202 1136-01	Posadzki z paneli podłogowych zatrzaskowych gr. 8mm, klasy AC5, fuga V czterostronna, wraz z listwami przypodłogowymi MDF i podkładem wygłuszającymi o gr. 3mm	m2		
		poz.2	m2	66,870	
				RAZEM	66,870
1.2		Sala grupy Myszki			
19 d.1.2	kalk. własna	Usunięcie sprzętu meblowego i wyposażenia i złożenie w miejscu wskazanym przez inwestora	kpl.		
		1	kpl.	1,000	
				RAZEM	1,000
20 d.1.2	KNR 4-01 0428-03 analogia	Rozebranie paneli podłogowych wraz z warstwą wygłuszającą	m2		
		66,98	m2	66,980	
				RAZEM	66,980
21 d.1.2	KNR 4-01 0354-12	Wykucie z muru podokienników betonowych z lastryko	m		
		2,440 * 4	m	9,760	

Obmiar

Lp.	Podstawa	Opis i wyliczenia	j.m.	Poszcz.	Razem
				RAZEM	9,760
22 d.1.2	KNR 4-01 0426-04 analogia	Demontaż osłon grzejnikowych	m2		
		2,440 * 0,510 * 4	m2	4,978	
				RAZEM	4,978
23 d.1.2	KNR 4-01 0426-04 analogia	Demontaż boazerii	m2		
		11,250 * 1,650	m2	18,563	
				RAZEM	18,563
24 d.1.2	kalk. własna	Demontaż zabudowy wnek - półek i pleców z płyty	kpl.		
		1	kpl.	1,000	
				RAZEM	1,000
25 d.1.2	kalk. własna	Demontaż drzwi wewnętrznych drewnianych	kpl.		
		2	kpl.	2,000	
				RAZEM	2,000
26 d.1.2	KNR 4-04 1103-04 1103-05	Wywiezienie gruzu z terenu rozbiórki przy mechanicznym załadunku i wyładunku samochodem samowyładowczym na odległość 10 km	m3		
		poz.20 * 0,015	m3	1,005	
		poz.22 * 0,02	m3	0,100	
		poz.23 * 0,02	m3	0,371	
				RAZEM	1,476
27 d.1.2		Opłata utylizacyjna-gruz kod odpadu 17 01 01	t		
		poz.26 * 1,5	t	2,214	
				RAZEM	2,214
28 d.1.2	KNR 4-01 0304-02	Uzupełnienie ścian lub zamurowanie otworów w ścianach na zaprawie cementowo-wapiennej bloczkami z betonu komórkowego - zamurowanie wnek	m3		
		0,940 * 0,240 * 2,000	m3	0,451	
		0,880 * 0,240 * 2,000	m3	0,422	
				RAZEM	0,873
29 d.1.2	KNR 4-01 0711-02	Uzupełnienie tynków zwykłych wewnętrznych kat. III z zaprawy cementowo-wapiennej na ścianach i słupach prostokątnych na podłożu z cegły, pustaków ceramicznych, gazo- i pianobetonów (do 2 m2 w 1 miejscu)	m2		
		poz.23 <uzupełnienie po demontażu boazerii>	m2	18,563	
		0,940 * 2,000	m2	1,880	
		0,880 * 2,000	m2	1,760	
				RAZEM	22,203
30 d.1.2	KNR 2-02 0815-04	Wewnętrzne gładzie gipsowe dwuwarstwowe na ścianach	m2		
		poz.29	m2	22,203	
				RAZEM	22,203
31 d.1.2	NNRNKB 202 1134-02	(z.VII) Gruntowanie podłoża preparatami - powierzchnie pionowe	m2		
		poz.30	m2	22,203	
				RAZEM	22,203
32 d.1.2	KNNR-W 3 1003-07	Przygotowanie powierzchni pod malowanie starych tynków z poszpachlowaniem nierówności	m2		
		<ściany> 34,800 * 3,200 - 2,440 * 2,340 * 4 - 1,000 * 2,050 * 4	m2	80,322	
		<sufity> 66,980	m2	66,980	
		<ościeża>			

Lp.	Podstawa	Opis i wyliczenia	j.m.	Poszcz.	Razem
		$(2,440 * 0,180 + 2,340 * 0,180 * 2) * 4$	m2	5,126	
		-poz.30	m2	-22,203	
				RAZEM	130,225
33 d.1.2	KNR 2-02 1505-03	Dwukrotne malowanie farbami lateksowymi zmywalnymi w kolorze kremowym powierzchni wewnętrznych - podłogi gipsowych z gruntowaniem	m2		
		<ściany> $34,800 * 3,200 - 2,440 * 2,340 * 4 - 1,000 * 2,050 * 4$	m2	80,322	
		<sufity> 66,980	m2	66,980	
		<ościeża> $(2,440 * 0,180 + 2,340 * 0,180 * 2) * 4$	m2	5,126	
				RAZEM	152,428
34 d.1.2	KNR-W 4-01 0323-02	Obsadzenie podokienników drewnianych ponad 1.5 m w ścianach z cegieł - parapety z płyty wiórowej laminowanej grubości 3 cm	m2		
		3,737	m2	3,737	
				RAZEM	3,737
35 d.1.2	KNR-W 2-02 20205-02 analogia	Oslony grzejników z ażurowej płyty wiórowej laminowanej grubości 2 cm. Oslony mocowane do słupków drewnianych 3x3 cm	m2		
		$2,440 * 0,510 * 4$	m2	4,978	
				RAZEM	4,978
36 d.1.2	KNR 4-01 0804-02	Naprawa posadzki cementowej z zatarciem na gładko o powierzchni do 0.50 m2 w jednym miejscu	miej sc.		
		15	miej sc.	15,000	
				RAZEM	15,000
37 d.1.2	NNRNKB 202 1136-01	Posadzki z paneli podłogowych zatrzaskowych gr. 8mm, klasy AC5, fuga V czterostronna, wraz z listwami przypodłogowymi MDF i podkładem wygłuszającymi o gr. 3mm	m2		
		poz.20	m2	66,980	
				RAZEM	66,980
38 d.1.2	KNR 0-19 1022-12 analogia	Montaż drzwi jednoskrzydłowych, skrzydło drewniane, wiórowo-otworowane, konstrukcja ramowo-płytowa, laminowane HPL, ościeżnica stalowa okalająca, drzwi wewnętrzne, wymiar światła przejścia 90x200cm, klamka z zamkiem	kpl		
		2	kpl	2,000	
				RAZEM	2,000
1.3		HOL na piętrze			
39 d.1.3	KNR 4-01 0428-03 analogia	Rozebranie paneli podłogowych wraz z warstwą wygłuszającą	m2		
		31,97	m2	31,970	
				RAZEM	31,970
40 d.1.3	KNR 4-01 0354-12	Wykucie z muru podokienników betonowych z lastryko	m		
		$2,440 * 2$	m	4,880	
		$1,130 * 1$	m	1,130	
				RAZEM	6,010
41 d.1.3	KNR 4-01 0426-04 analogia	Demontaż osłon grzejnikowych	m2		
		$2,440 * 0,680 * 2$	m2	3,318	
				RAZEM	3,318
42 d.1.3	KNR 4-01 0426-04 analogia	Demontaż boazerii	m2		

Lp.	Podstawa	Opis i wyliczenia	j.m.	Poszcz.	Razem
		5,400 * 1,650	m2	8,910	
				RAZEM	8,910
43 d.1.3	KNR 4-04 1103-04 1103-05	Wywiezienie gruzu z terenu rozbiórki przy mechanicznym załadunku i wyładunku samochodem samowyładowczym na odległość 10 km	m3		
		poz.39 * 0,015	m3	0,480	
		poz.41 * 0,02	m3	0,066	
		poz.42 * 0,02	m3	0,178	
				RAZEM	0,724
44 d.1.3		Opłata utylizacyjna-gruz kod odpadu 17 01 01	t		
		poz.43 * 1,5	t	1,086	
				RAZEM	1,086
45 d.1.3	KNR 4-01 0711-02	Uzupełnienie tynków zwykłych wewnętrznych kat. III z zaprawy cementowo-wapiennej na ścianach i słupach prostokątnych na podłożu z cegły, pustaków ceramicznych, gazo- i pianobetonów (do 2 m2 w 1 miejscu) - uzupełnienie po demontażu boazerii	m2		
		poz.42	m2	8,910	
				RAZEM	8,910
46 d.1.3	KNR 2-02 0815-04	Wewnętrzne gładzie gipsowe dwuwarstwowe na ścianach	m2		
		poz.45	m2	8,910	
				RAZEM	8,910
47 d.1.3	NNRNKB 202 1134-02	(z.VII) Gruntowanie podłoży preparatami - powierzchnie pionowe	m2		
		poz.46	m2	8,910	
				RAZEM	8,910
48 d.1.3	KNNR-W 3 1003-07	Przygotowanie powierzchni pod malowanie starych tynków z poszpachlowaniem nierówności	m2		
		<ściany> 22,602 * 3,200 - 2,440 * 2,160 * 2 - 1,130 * 1,180 - 1,000 * 2,050 * 3 - 2,780 * 2,050	m2	48,603	
		<sufity> 31,970	m2	31,970	
		<ościeża> (2,440 * 0,180 + 2,160 * 0,180 * 2) * 2	m2	2,434	
		1,130 * 0,160 + 1,180 * 0,160 * 2	m2	0,558	
		-poz.46	m2	-8,910	
				RAZEM	74,655
49 d.1.3	KNR 2-02 1505-03	Dwukrotne malowanie farbami lateksowymi zmywalnymi w kolorze kremowym powierzchni wewnętrznych - podłoży gipsowych z gruntowaniem	m2		
		<ściany> 22,602 * 3,200 - 2,440 * 2,160 * 2 - 1,130 * 1,180 - 1,000 * 2,050 * 3 - 2,780 * 2,050	m2	48,603	
		<sufity> 31,970	m2	31,970	
		<ościeża> (2,440 * 0,180 + 2,160 * 0,180 * 2) * 2	m2	2,434	
		1,130 * 0,160 + 1,180 * 0,160 * 2	m2	0,558	
				RAZEM	83,565
50 d.1.3	KNR-W 4-01 0323-02	Obsadzenie podokienników drewnianych ponad 1.5 m w ścianach z cegieł - parapety z płyty wiórowej laminowanej grubości 3 cm	m2		
		1,830	m2	1,830	
		1,130 * 0,160	m2	0,181	
				RAZEM	2,011

Lp.	Podstawa	Opis i wyliczenia	j.m.	Poszcz.	Razem
51 d.1.3	KNR-W 2-02 20205-02 analogia	Oslony grzejników z ażurowej płyty wiórowej laminowanej grubości 2 cm. Oslony mocowane do słupków drewnianych 3x3 cm	m2		
		2,440 * 0,680 * 2	m2	3,318	
				RAZEM	3,318
52 d.1.3	KNR 4-01 0804-02	Naprawa posadzki cementowej z zatarciem na gładko o powierzchni do 0.50 m2 w jednym miejscu	miej sc.		
		15	miej sc.	15,000	
				RAZEM	15,000
53 d.1.3	NNRNKB 202 1136-01	Posadzki z paneli podłogowych zatrzaskowych gr. 8mm, klasy AC5, fuga V czterostronna, wraz z listwami przypodłogowymi MDF i podkładem wygłuszającymi o gr. 3mm	m2		
		poz.39	m2	31,970	
				RAZEM	31,970
2		MODERNIZACJA ŁAZIENKI W GRUPIE MOTYLKI			
2.1		Roboty rozbiórkowe			
54 d.2.1	KNR-W 4-01 0821-08	Rozebranie okładziny ściennej z płytek glazurowanych	m2		
		(2,639 + 3,850 + 2,940 + 1,741 + 0,33 + 1,208) * 2,05 - (0,9 * 2,05)	m2	24,206	
				RAZEM	24,206
55 d.2.1	KNR 4-01 0701-05	Odbicie tynków wewnętrznych z zaprawy cementowo-wapiennej na ścianach, filarach, pilastrach o powierzchni odbicia ponad 5 m2	m2		
		poz.54	m2	24,206	
				RAZEM	24,206
56 d.2.1	KNR 4-04 0504-03	Rozebranie posadzek z płytek ceramicznych glazurowanych - terrakota	m2		
		podłoga (2,639 * 1,43) + (1,741 + 2,940)	m2	8,455	
				RAZEM	8,455
57 d.2.1	KNR 4-04 0105-04	Rozebranie ścianek pełnych z cegły o grubości 1/2 cegły na zaprawie cementowo-wapiennej	m2		
		(1,27 * 1,43) + (0,50 * 1,50)	m2	2,566	
				RAZEM	2,566
58 d.2.1	KNR 4-04 0502-02	Rozebranie nieotynkowanych ścianek z prefabrykowanych elementów lekkich - ścianki z płyty	m2		
		(1,03 * 1,44) * 2 + (1,4 * 1,10)	m2	4,506	
				RAZEM	4,506
59 d.2.1	KNR 4-04 0705-11	Demontaż muszli pisuarowych	szt.		
		2	szt.	2,000	
				RAZEM	2,000
60 d.2.1	KNR 4-04 0705-08	Demontaż umywalek fajansowych z syfonami, półkami, zaworami i wspornikami	szt.		
		6	szt.	6,000	
				RAZEM	6,000
61 d.2.1	KNR 4-04 0705-02	Demontaż baterii umywalkowych	szt.		
		6	szt.	6,000	
				RAZEM	6,000
62 d.2.1	KNR 4-02 0131-03	Demontaż zaworu czepalnego (wypływowego) bez korkowania podejścia o śr. 15-20 mm	szt.		
		1	szt.	1,000	
				RAZEM	1,000
63 d.2.1	KNR-W 4-02 0233-02	Demontaż wpustu żeliwnego podłogowego śr. 50 mm	szt.		
		1	szt.	1,000	
				RAZEM	1,000

Obmiar

Lp.	Podstawa	Opis i wyliczenia	j.m.	Poszcz.	Razem
64 d.2.1	KNR 4-02 0131-03	Demontaż zaworu czerpального (wypływowego) bez korkowania podejścia o śr. 15-20 mm od rezerwuarków misek klozetowych	szt.		
		2	szt.	2,000	
				RAZEM	2,000
65 d.2.1	KNR 4-02 0131-03	Demontaż zaworu czerpального (wypływowego) bez korkowania podejścia o śr. 15-20 mm od umywalek	szt.		
		6	szt.	6,000	
				RAZEM	6,000
66 d.2.1	KNR 4-04 0701-07	Demontaż przewodów wodociągowych z rur z tworzyw sztucznych o śr. do 32 mm	m		
		1,43 + 1,43 + 1,10 + 1,5 + 3,015	m	8,475	
				RAZEM	8,475
67 d.2.1	KNR 4-04 0703-07	Demontaż przewodów kanalizacyjnych z rur z tworzyw sztucznych o śr. 32-50 mm	m		
		1,43 + 1,43 + 1,10 + 1,5 + 1,5	m	6,960	
				RAZEM	6,960
68 d.2.1	KNR 4-01 0354-13	Wykucie z muru kratki wentylacyjnych	szt.		
		3	szt.	3,000	
				RAZEM	3,000
69 d.2.1	KNR 4-01 0354-13	Wykucie z muru drzwiczek- rewizja	szt.		
		1	szt.	1,000	
				RAZEM	1,000
70 d.2.1	KNNR 7 0507-04 z.o.3.4.	Progi i listwy osłaniające aluminiowe - demontaż	m		
		0,90	m	0,900	
				RAZEM	0,900
71 d.2.1	kalk. własna	Demontaż karnisza sufitowego	szt		
		1	szt	1,000	
				RAZEM	1,000
72 d.2.1	KNNR 9 0501-06	Demontaż opraw oświetleniowych - plafonów sufitowych	szt.		
		4	szt.	4,000	
				RAZEM	4,000
73 d.2.1	KNR 4-04 1101-02 1101-05	Transport gruzu z terenu rozbiórki przy ręcznym załadunku i wyładunku samochodem skrzyniowym na odległość 15 km	m3		
		poz.54 * 0,010	m3	0,242	
		poz.55 * 0,04	m3	0,968	
		poz.56 * 0,010	m3	0,085	
		poz.57 * 0,19	m3	0,488	
		poz.58 * 0,010	m3	0,045	
		pozostałe			
		1,5	m3	1,500	
				RAZEM	3,328
2.2		Roboty przygotowawcze i montaż			
74 d.2.2	S-215 0300-02	Rurociągi z rur polipropylenowych o śr.zewn. do 25 mm na ścianach w budynkach mieszkalnych	m		
		2,700 + 3,850 + 2,639	m	9,189	
				RAZEM	9,189
75 d.2.2	S-215 0500-02	Dodatki za podejścia dopływowe do zaworów wypływowych, baterii, hydrantów itp. o śr.zewn.rury 25 mm	szt.		
		Umywalki			
		3	szt.	3,000	
		miski klozetowe			
		2	szt.	2,000	
		zawór czerpalny			

Obmiar

Lp.	Podstawa	Opis i wyliczenia	j.m.	Poszcz.	Razem
		1	szt.	1,000	
				RAZEM	6,000
76 d.2.2	KNR 2-15 0212-01	Montaż wpustów podłogowych o śr. 50 mm	szt.		
		1	szt.	1,000	
				RAZEM	1,000
77 d.2.2	NNRNKB 202 1134-02	(z.VII) Gruntowanie podłoża preparatami "CERESIT CT 17" i "ATLAS UNI GRUNT" - powierzchnie pionowe- przed tynkowaniem	m2		
		poz.54	m2	24,206	
				RAZEM	24,206
78 d.2.2	KNR 4-01 0716-02	Tynki wewnętrzne zwykłe kat. III wykonywane ręcznie na podłożu z cegły, pustaków ceramicznych, gazo- i pianobetonów na ścianach w pomieszczeniach o powierzchni podłogi ponad 5 m2	m2		
		poz.54	m2	24,206	
				RAZEM	24,206
79 d.2.2	NNRNKB 202 2024-02	(z.XI) ścianki działowe z płyt gipsowo-kartonowych Rigips na pojedynczych rusztach metalowych dwuwarstwowe z pokryciem obustronnym 75	m2		
		ścianki z GK (1,208 + 1,231) * 2,05	m2	5,000	
		drzwi -0,8 * 2,05	m2	-1,640	
				RAZEM	3,360
80 d.2.2	KNR 0-19 1022-12 analogia	Montaż drzwi jednoskrzydłowych, skrzydło drewniane, wiórowo-otworowane, konstrukcja ramowo-płytowa, laminowane HPL, ościeżnica stalowa okalająca, drzwi wewnętrzne, wymiar światła przejścia 90x200cm, klamka z zamkiem	kpl		
		2	kpl	2,000	
				RAZEM	2,000
81 d.2.2	KNR AT-17 0109-02	Frezowanie powierzchni betonowych frezarką o szerokości wałka 20 cm na gł. 4 mm -sfrezowanie nierówności po zbiciu płytek oraz kleju	m2		
		poz.56	m2	8,455	
				RAZEM	8,455
82 d.2.2	NNRNKB 202 1134-01	(z.VII) Gruntowanie podłoża preparatami "CERESIT CT 17" i "ATLAS UNI GRUNT" - powierzchnie poziome- podłoga przed wylewką	m2		
		poz.56	m2	8,455	
				RAZEM	8,455
83 d.2.2	NNRNKB 202 1130-02	(z.VII) Warstwy wyrównujące i wygładzające z zaprawy samopoziomującej grubości 5 mm wykonywane w pomieszczeniach o pow. ponad 8 m2	m2		
		poz.56	m2	8,455	
				RAZEM	8,455
84 d.2.2	KNR AT-27 0401-03	Pozioma izolacja podpłytkowa przeciwwilgociowa gr. 1 mm z polimerowej masy uszczelniającej (folii w płynie) wykonywana ręcznie	m2		
		poz.83	m2	8,455	
				RAZEM	8,455
85 d.2.2	KNR 2-23 0702-03	Okładzina z płytek glazurowanych 25x30 - kolrystyka do uzgodnienia z użytkownikiem	m2		
		poz.78 + (1,208 * 2) * 2,05 + (1,231 * 2) * 2,05	m2	34,206	
		drzwi -(0,80 * 2,05)	m2	-1,640	
		-(0,90 * 2,05)	m2	-1,845	
				RAZEM	30,721

Lp.	Podstawa	Opis i wyliczenia	j.m.	Poszcz.	Razem
86 d.2.2	KNR AT-23 0206-05	Okładziny podłogowe z płytek z kamieni sztucznych o regularnych kształtach na zaprawie klejowej cienkowarstwowej; płytki o wymiarach 30x30 cm. Kolorystyka do uzgodnienia z użytkownikiem	m2		
		poz.84	m2	8,455	
				RAZEM	8,455
87 d.2.2	kalk. własna	Systemowe ścianki WC z drzwiami i wszystkimi niezbędnymi okuciami. Ścianki wykończone bez ostrych krawędzi na tzw. ołówek	m2		
		1,05 + 1,45 * 1,55	m2	3,298	
				RAZEM	3,298
88 d.2.2	NNRNKB 202 1134-01	(z.VII) Gruntowanie podłóży preparatami "CERESIT CT 17" i "ATLAS UNI GRUNT" - powierzchnie sufitu oraz ścian	m2		
		sufit 8,45	m2	8,450	
		ściany (2,639 + 3,850 + 2,940 + 1,741 + 0,33 + 1,208) * 1,149	m2	14,601	
				RAZEM	23,051
89 d.2.2	KNR 4-01 1204-08	Przygotowanie powierzchni pod malowanie farbami emulsyjnymi starych tynków z poszpachlowaniem nierówności ścian i sufitów	m2		
		Sufit 8,45	m2	8,450	
		ściany (2,639 + 3,850 + 2,940 + 1,741 + 0,33 + 1,208) * 1,149	m2	14,601	
				RAZEM	23,051
90 d.2.2	KNR 4-01 1204-01	Dwukrotne malowanie farbami latexowymi starych tynków wewnętrznych sufitów	m2		
		8,45	m2	8,450	
				RAZEM	8,450
91 d.2.2	KNR 4-01 1204-02	Dwukrotne malowanie farbami latexowymi starych tynków wewnętrznych ścian	m2		
		14,601	m2	14,601	
				RAZEM	14,601
92 d.2.2	kalk. własna	Montaż nakładek PCV na parapety z lastryka. 1,10 x 0,33	szt		
		2	szt	2,000	
				RAZEM	2,000
93 d.2.2	KNNR 5 0502-01	Oprawy oświetleniowe przykręcane (zwykle) - plafony ledowe	kpl.		
		4	kpl.	4,000	
				RAZEM	4,000
94 d.2.2	KNR 2-15 0114-01	Zawory czerpalne o śr. nom. 15 mm - zawór w pomieszczeniu pomocniczym zamontować 60cm od podłogi	szt.		
		1	szt.	1,000	
				RAZEM	1,000
95 d.2.2	KNR 2-15 0221-02	Montaż umywalek pojedynczych porcelanowych z syfonem gruszkowym	szt.		
		3	szt.	3,000	
				RAZEM	3,000
96 d.2.2	KNR 2-15 0115-02	Baterie umywalkowe lub zmywakowe stojące o śr. nom. 15 mm	szt.		
		3	szt.	3,000	
				RAZEM	3,000
97 d.2.2	KNR-W 2-15 0233-03	Ustępy z płuczką ustępową typu "kompakt" dostosowane do łazienek dla dzieci z miękką deską higieniczną wolno-opadającą	kpl.		
		2	kpl.	2,000	
				RAZEM	2,000

Lp.	Podstawa	Opis i wyliczenia	j.m.	Poszcz.	Razem
98 d.2.2	KNR 2-15 0114-01	Zawory odcinające o śr. nom. 15 mm do ustępów WC	szt.		
		2	szt.	2,000	
				RAZEM	2,000
99 d.2.2	kalk. własna	Dostawa pojemników na mydło stojące na umywalce	szt.		
		3	szt.	3,000	
				RAZEM	3,000
100 d.2.2	kalk. własna	Dostawa i montaż na ścianie pojemników na ręczniki papierowe	szt.		
		2	szt.	2,000	
				RAZEM	2,000
101 d.2.2	kalk. własna	Dostawa i montaż luster nad umywalkami 40 x 40	szt.		
		3	szt.	3,000	
				RAZEM	3,000
3		WYMIANA INSTALACJI C.O.			
3.1		Demontaże oraz prace instalacyjne C.O.			
102 d.3.1	KNR-W 4-01 1216-01	Zabezpieczenie podłóg folią	m2		
		350	m2	350,000	
				RAZEM	350,000
103 d.3.1	KNR 2-16 0609-01 z.sz.2.3. 9903-2	Plaszcze ochronne gipsowo-klejowe o grubości 10 mm na izolacji rurociągów o śr.zewn. do 108 mm - demontaż demolacyjny. Poziomy piwnica.	m2		
		poziomy piwnice 71,529 * 0,70	m2	50,070	
				RAZEM	50,070
104 d.3.1	KNR 9-29 0205-04	Demontaż okładzin z płyt gipsowo-kartonowych obudowy pionów instalacyjnych, słupów i belek przy powierzchni demontażu ponad 2 m2 - okładzina pojedyncza. Zabudowy poziomów rur.	m2		
		zabudowa poziom piwnica (0,376 + 0,30) * 5,660	m2	3,826	
		(0,376 + 0,30) * 2,015	m2	1,362	
				RAZEM	5,188
105 d.3.1	KNR 4-04 0702-02	Demontaż przewodów c.o. z rur stalowych o śr. 50 mm	m		
		poziomy piwnice 71,529 * 2	m	143,058	
				RAZEM	143,058
106 d.3.1	KNR 4-01 0208-03	Przebicie otworów o powierzchni do 0.05 m2 w elementach z betonu żwirowego o grubości do 30 cm. Piony stropy.	szt.		
		8	szt.	8,000	
				RAZEM	8,000
107 d.3.1	S-215 0800- 05	Instalacja centralnego ogrzewania - rurociągi o śr.zewn. 63 mm z rur polipropylenowych Stabi na ścianach budynków	m		
		piwnica 71,529 * 2	m	143,058	
				RAZEM	143,058
108 d.3.1	KNR 0-34 0101-08	Izolacja rurociągów śr. 63 mm otulinami Thermaflex FRZ - jednowarstwowymi gr. 13 mm (J)	m		
		poz.107	m	143,058	
				RAZEM	143,058
109 d.3.1	KNR-W 2-15 0411-03	Zawory przelotowe i zwrotne o połączeniach gwintowanych o śr. nominalnej 25 mm. Zawory montowane w kanale technicznym na pionach.	szt.		
		32	szt.	32,000	
				RAZEM	32,000

Lp.	Podstawa	Opis i wyliczenia	j.m.	Poszcz.	Razem
110 d.3.1	KNR 9-29 0302-01	Uzupełnienie okładzin słupów i belek z płyt gipsowo-kartonowych (suche tynki) przy powierzchni uzupełnienia do 2 m2 - pierwsza warstwa o grubości do 12,5 mm. Zabudowa poziomów.	m2		
		poz.104	m2	5,188	
				RAZEM	5,188
111 d.3.1	KNR 2-02 1505-01	Dwukrotne malowanie farbami emulsyjnymi powierzchni wewnętrznych - tynków gładkich bez gruntowania- farba latexowa	m2		
		poz.110	m2	5,188	
				RAZEM	5,188
112 d.3.1	kalk. własna	Demontaż osłon grzejnikowych oraz ponowny montaż po robotach instalacyjnych	szt.		
		31	szt.	31,000	
				RAZEM	31,000
113 d.3.1	KNR 4-04 0707-01	Demontaż grzejników żeliwnych	zesp		
		parter 8	zesp	8,000	
		piętro 10	zesp	10,000	
				RAZEM	18,000
114 d.3.1	KNR 4-04 0707-06	Demontaż rur żebrowych o długości ponad 1000 do 2000 mm	zesp		
		parter 13	zesp	13,000	
		piętro 14	zesp	14,000	
				RAZEM	27,000
115 d.3.1	KNR 4-01 0354-15	Wykucie z muru każdej wmurowanej końcówki wspornika stalowego grzejnika i rur	szt.		
		75	szt.	75,000	
				RAZEM	75,000
116 d.3.1	KNR 4-04 0702-01	Demontaż przewodów c.o. z rur stalowych o śr. do 25 mm.	m		
		parter gałazki do grzejnika 25 * 2 * 1,2	m	60,000	
		piętro gałazki do grzejnika 21 * 2 * 1,2	m	50,400	
		piony parter+piętro 16 * 2 * 3,389	m	108,448	
				RAZEM	218,848
117 d.3.1	KNR 4-04 0702-01	Demontaż przewodów c.o. z rur stalowych o śr. do 25 mm. Demontaż rur od nie istniejącego zbiornika przelewowego.	m		
		piętro pion 35,870 + 5,614	m	41,484	
		piętro poziom 9 * 3,204	m	28,836	
				RAZEM	70,320
118 d.3.1	KNR 4-01 0333-09	Przebicie otworów w ścianach z cegieł o grubości 1 ceg. na zaprawie cementowo-wapiennej	szt.		
		6	szt.	6,000	
				RAZEM	6,000
119 d.3.1	KNR 4-01 1204-08	Przygotowanie powierzchni pod malowanie farbami emulsyjnymi starych tynków z poszpachlowaniem nierówności - tła pod grzejnikami	m2		
		56,251	m2	56,251	

Lp.	Podstawa	Opis i wyliczenia	j.m.	Poszcz.	Razem
				RAZEM	56,251
120 d.3.1	NNRNKB 202 1134-02	(z.VII) Gruntowanie podłoży preparatami "CERESIT CT 17" i "ATLAS UNI GRUNT" - powierzchnie pionowe- tła pod grzejnikami	m2		
		poz.119	m2	56,251	
				RAZEM	56,251
121 d.3.1	KNR 4-01 1204-02	Dwukrotne malowanie farbami latexowymi starych tynków wewnętrznych ścian-tła pod grzejnikami dobrać kolor do istniejących ścian	m2		
		poz.120	m2	56,251	
				RAZEM	56,251
122 d.3.1	S-215 0800-01	Instalacja centralnego ogrzewania - rurociągi o śr.zew. 25 mm z rur polipropylenowych Stabi na ścianach budynków.	m		
		piony parter+piętro 16 * 2 * 3,389	m	108,448	
				RAZEM	108,448
123 d.3.1	S-215 0800-01	Instalacja centralnego ogrzewania - rurociągi o śr.zew. 20 mm z rur polipropylenowych na ścianach budynków	m		
		gałązki parter 25 * 2 * 1,2	m	60,000	
		gałązki piętro 21 * 2 * 1,2	m	50,400	
				RAZEM	110,400
124 d.3.1	S-215 0800-01	Instalacja centralnego ogrzewania - rurociągi o śr.zew. 20 mm z rur polipropylenowych na ścianach budynków-piony odpowietrzników. Odpowietrzniki montować min. 2,5 m od stropu.	m		
		piony odpowietrzników 16 * 2,5	m	40,000	
				RAZEM	40,000
125 d.3.1	KNR 0-31 0208-05	Odpowietrzniki automatyczne śr. 15 mm	szt.		
		16	szt.	16,000	
				RAZEM	16,000
126 d.3.1	KNR-W 2-15 0418-09	Grzejniki stalowe trzy płytowe o wysokości 300-500 mm i długości do 1800 mm Purmo Compact C 33 450x1800	szt.		
		sale parter pod oknami 8	szt.	8,000	
		sale piętro pod oknami 12	szt.	12,000	
				RAZEM	20,000
127 d.3.1	KNR-W 2-15 0418-11	Grzejniki stalowe trzy płytowe o wysokości 600-900 mm i długości do 1600 mm Purmo Compact C33 600x1600	szt.		
		szatnia parter 4 + 1	szt.	5,000	
		hall wejściowy piętro 2	szt.	2,000	
				RAZEM	7,000
128 d.3.1	KNR-W 2-15 0418-05	Grzejniki stalowe dwupłytowe o wysokości 300-500 mm i długości do 1600 mm Purmo Compact C22 600x800	szt.		
		schowki przy salach parter 2	szt.	2,000	
		łazienki przy salach parter 2	szt.	2,000	
		schowki przy salach piętro 2	szt.	2,000	
		łazienki przy salach piętro 4	szt.	4,000	
		pokój personelu piętro 1	szt.	1,000	
		pokój biurowy parter Intendent			

Obmiar

Lp.	Podstawa	Opis i wyliczenia	j.m.	Poszcz.	Razem
		1 + 1	szt.	2,000	
				RAZEM	13,000
129 d.3.1	KNR-W 2-15 0418-11	Grzejniki stalowe trzy płytowe o wysokości 600-900 mm i długości do 1600 mm Purmo Compact C 33 900X1000	szt.		
		klatka schodowa 1	szt.	1,000	
				RAZEM	1,000
130 d.3.1	KNR-W 2-15 0429-01	Rury przyłączone z tworzyw sztucznych o śr. zewn. 20 mm do grzejników z zaworem grzejnikowym powrotnym danfos RLV	kpl.		
		41	kpl.	41,000	
				RAZEM	41,000
131 d.3.1	KNR-W 2-15 0412-02	Zawory grzejnikowe o śr. nominalnej 15 mm-termostatyczne - Danfos Ra- N-P bez głowic	szt.		
		41	szt.	41,000	
				RAZEM	41,000
132 d.3.1	KNR-W 2-15 0412-01	Montaż głowic termostatycznych Danfos RTD 2920 i wykonanie nastaw zaworów	szt.		
		41	szt.	41,000	
				RAZEM	41,000
133 d.3.1	kalk. własna	Dostosowanie atomatyki węzła cieplnego nastaw ogrzewania C.O o parametrach 75/65/20st.c	kpl.		
		1	kpl.	1,000	
				RAZEM	1,000
134 d.3.1	KNR-W 2-15 0406-03	Próby szczelności instalacji c.o. z rur z tworzyw sztucznych - próba zasadnicza (pulsacyjna)	prób a		
		4	prób a	4,000	
				RAZEM	4,000
135 d.3.1	KNR-W 2-15 0406-04	Próby szczelności instalacji c.o. z rur z tworzyw sztucznych - dodatek za próbę w budynkach mieszkalnych	urząd. dz.		
		41	urząd. dz.	41,000	
				RAZEM	41,000
136 d.3.1	KNR 4-04 1107-01 1107-04	Transport złomu samochodem skrzyniowym z załadunkiem i wyładunkiem ręcznym na odległość 15 km	t		
		3,700	t	3,700	
				RAZEM	3,700